

Werkkatalog | Catalogue Raisonné
Louise Stomps (1900 – 1988)

Das plastische Werk | The sculptural work

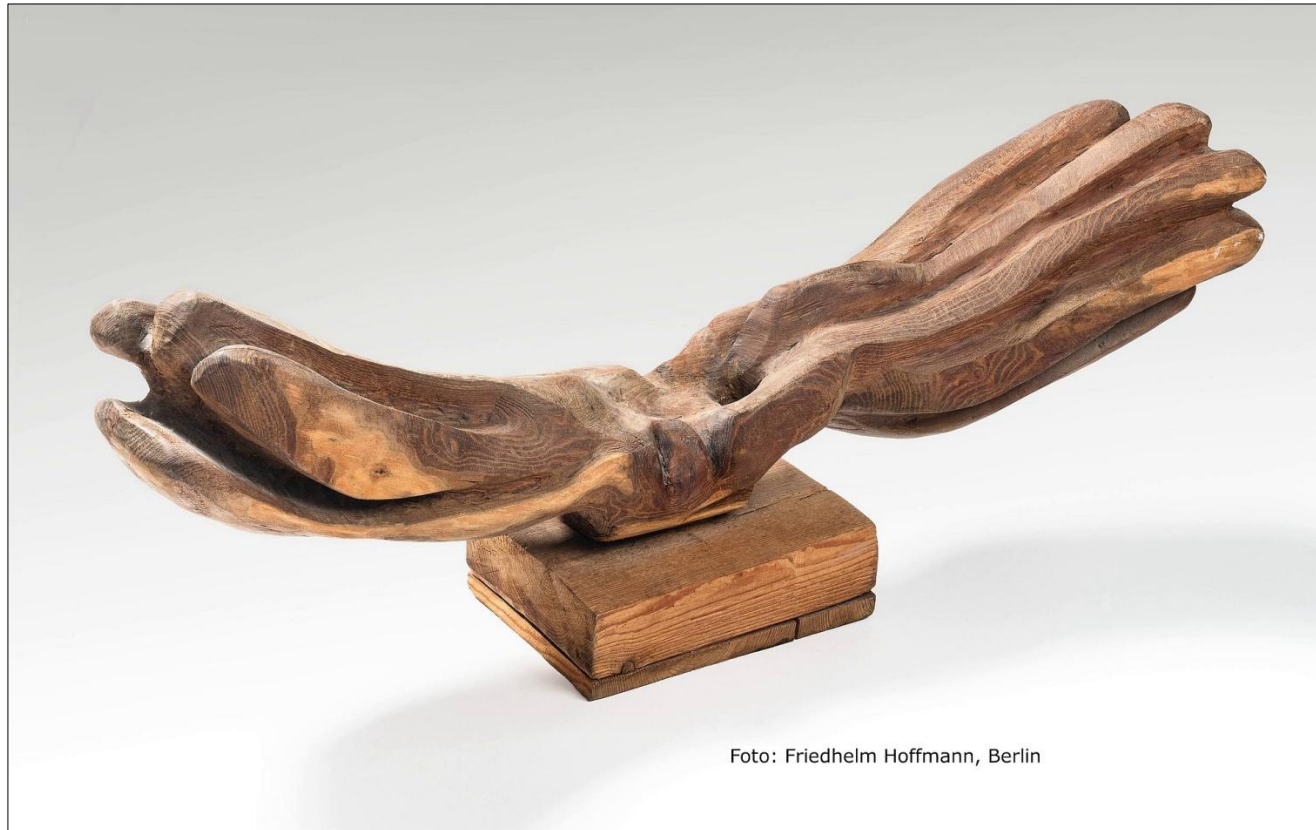


Foto: Friedhelm Hoffmann, Berlin

399 „Ursprung“, 1967, Akazienholz, 43 x 110 x 25

© Nachlass Louise Stomps, Berlin

© VG Bild-Kunst, Bonn

Internet

<https://www.louisestomps.de>

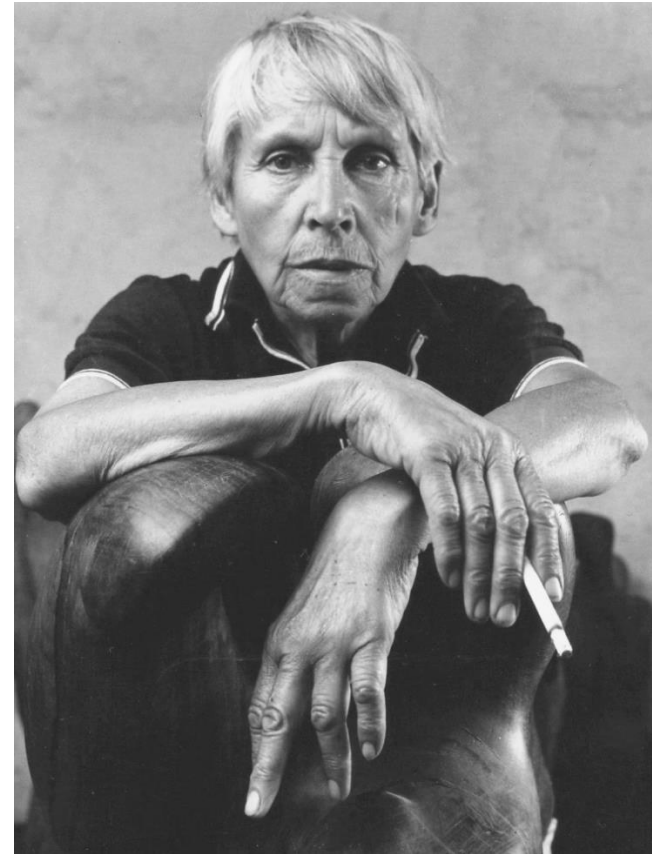
E-Mail

peter.schrader@berlin.de

louisestomps@web.de

Inhalt

Vorbemerkung	4
Aufbau und Datenbestand	6
Übersicht zu den erfassten Daten	7
Zu Bronzen und Abgüssen	9
Biografie Louise Stomps	12
Ausstellungsverzeichnis	16
Literaturverzeichnis	18
English Version	19
Verzeichnis der Skulpturen	Anhang 1 (32 Seiten)
Abbildungen (Auswahl)	Anhang 2 (16 Seiten)



Vorbemerkung

Ein Werkverzeichnis von Louise Stomps, 33 Jahre nach ihrem Tod, ist das nicht zu spät?

Natürlich ist es spät, zu spät ist es sicher nicht. Ihr in über 60 Jahren zwischen 1927 und 1988 entstandenes Werk hat es verdient, weiter zu wirken. Belegt sind fast 600 Skulpturen und zahllose graphische Arbeiten. Obwohl es ihr erst im Alter von 27 Jahren möglich wurde, die künstlerische Arbeit aufzunehmen, konnte Stomps als eine der ersten Frauen zeitgenössischer Bildhauerkunst ihrer Berufung und Leidenschaft bis ins hohe Alter nachgehen und davon auch leben.

Viele dieser Arbeiten habe ich seit langem bei mir zu Hause, genau wie mein Cousin Berthold Kogut. Beide sind wir Enkel der Künstlerin.

Der vorliegende Werkkatalog basiert auf ersten eigenen Vorarbeiten aus dem Jahr 2007. Die Ergebnisse wurden von mir in Ordnern festgehalten, die im Rahmen einer Zustiftung an die Berlinische Galerie (eine Stiftung öffentlichen Rechts) gegangen sind. Neben diesen Ordnern handelte es sich um sechs größere Skulpturen, 99 Grafiken und das persönliche Archiv der Künstlerin mit Dokumenten und Fotos. Daraus erstellte die Kunsthistorikerin Anja Herrmann im Auftrag von „Das Verborgene Museum“ (Berlin) eine Excel-Tabelle und digitalisierte Fotos im Archiv der Berlinischen Galerie. Sie konnte nur rudimentäre Zuordnungen vornehmen, da ein beruflicher Wechsel die Fortsetzung der Arbeit unmöglich machte.

Auf Grundlage dieser Vorarbeiten habe ich Ende 2019 mit der Weiterentwicklung des Werkverzeichnisses begonnen. In einer ersten Sichtung der Fotos und der verzeichneten Skulpturen konnten zunächst zahlreiche doppelt erfasste Arbeiten aussortiert und unsichere Zuschreibungen korrigiert oder auch verifiziert werden. Zahlreiche weitere Arbeiten wurden ermittelt und neu aufgenommen.

In einem zweiten Schritt wurde gemeinsam mit Berthold Kogut das Fotomaterial im Künstlerarchiv der Berlinischen Galerie nochmals gesichtet. Der Katalog wurde nach und nach aussagekräftiger und vollständiger, so dass auch die Entstehungsdaten genauer und präziser eingegrenzt werden konnten. Eine große methodische Hilfe war dabei die Zusammenführung von Abbildungen und Werkverzeichnis in einer Datei. Dennoch ließen sich viele Arbeiten zeitlich noch nicht mit der wünschenswerten Genauigkeit in den Werkkatalog einordnen.

Im Laufe der Bearbeitung zeigte sich, dass die Erfassung in einer Excel-Datei für die Datenmenge nicht ausreichend war und notwendige Änderungen bei der Zuordnung sehr aufwändig und fehleranfällig waren. Die Zuordnung der Bilder zu den Datensätzen war unzuverlässig und führte zu anhaltenden Problemen bei den Sortierfunktionen. Daher wurden die Daten Anfang 2021 in eine Online-Datenbank überführt und komplett überarbeitet. Diese Arbeit ist nun abgeschlossen, weitere Skulpturen und neuere Bilder wurden integriert und die Datenqualität deutlich verbessert.

Louise Stomps hat auch ein eigenständiges graphisches Werk hinterlassen. Das entsprechende Werkverzeichnis mit dem bildhauerischen Werk zusammenzufassen, erschien aus methodischen Gründen keinesfalls angebracht, da sich die Ausgangsdaten und Anforderungen grundlegend unterscheiden. Louise Stomps war auch

aus ihrer eigenen Sicht in erster Linie Bildhauerin, so dass die Erstellung eines Werkkatalogs ihrer Skulpturen naturgemäß im Vordergrund stand. Ein Werkkatalog des graphischen Oeuvres ist jedoch weitgehend konzipiert und rund 300 Arbeiten sind bereits erfasst.

Besonderer Dank geht an meinen Cousin Berthold Kogut, der mich mit Rat und Tat sehr unterstützt hat und auch viel eigene Expertise mit einbringen konnte. Berthold Kogut hat nach dem Tod unserer Großmutter mehrere Ausstellungen vorbereitet und betreut und sich dadurch fundierte Kenntnisse Ihres Schaffens erarbeitet. Herzlichen Dank auch an Frau Moortgat und Frau Beckers (Das Verborgene Museum, Berlin) und Herrn Dr. Burmeister (Berlinische Galerie) für Rat und Unterstützung.

Berlin, September 2021 | zuletzt aktualisiert Januar 2024

Peter Schrader

Kontakt

E-Mail: peter.schrader@berlin.de

Website: <https://www.louisestomps.de>

Auf der Website www.louisestomps.de ist der Werkkatalog als HTML-Bildschirmansicht hinterlegt.
Unter *Werkkatalog* > *Online-Werkkatalog* können alle Abbildungen auf Bildschirmformat vergrößert werden.

Aufbau und Datenbestand

Die Datenbank ermöglicht eine sehr detaillierte Suche nach verschiedensten Kriterien sowie eine Volltextsuche. Die Suchkriterien können auch miteinander kombiniert und durch Filter verfeinert werden.

Da der Zugriff auf die Originaldatenbank nur für registrierte Benutzer mit Passwort möglich ist, mussten Lösungen gefunden werden, um die Suchergebnisse für Anfragen und Auskünfte transparent und übersichtlich darzustellen. Durch den Export der Daten als PDF können folgende Ansichten und Übersichten erstellt werden:

1. Für jedes Werk kann ein Datenblatt ausgedruckt werden, das alle wesentlichen Informationen enthält.
2. Für jeden Besitzer (Eigentümer, Museen) und jede Ausstellung kann eine Liste erstellt werden, die die wichtigsten Basisinformationen enthält.
3. Zusätzlich können spezielle Auswahllisten (z.B. Holzskulpturen, Werke eines oder mehrerer Jahre) angezeigt und ausgedruckt werden.
4. Ein PDF-Druck des gesamten Datenbestandes ist prinzipiell möglich, aber sehr material- und zeitaufwändig.

Der gesamte Datenbestand kann auch als HTML-Bildschirmansicht generiert werden und so nach verschiedenen Kriterien durchsucht werden. Auf der Website louisestombs.de sind diese Online-Ansichten über den Reiter Werkkatalog abrufbar. Es stehen verschiedene Suchfunktionen zur Verfügung, z.B. nach Titel, Entstehungsjahr, Kategorie, Material oder Maßangaben, und alle Bilder können in Bildschirmgröße angezeigt werden.

Die Einordnung der Arbeiten nach zeitlichen Gesichtspunkten ist das entscheidende und sinnvollste Kriterium für die Sortierung. Da manche Arbeiten nur näherungsweise zugeordnet werden konnten, muss an diesem Punkt noch weiter gearbeitet werden. Eine Änderung der zeitlichen Einordnung einzelner Arbeiten ist bei neuen Erkenntnissen von der Systematik der Datenbank her kein Problem.

Für Louise Stomps stand die konkrete und aktuelle Arbeit immer ganz im Vordergrund. Wohl auch deshalb hat sie selbst nur wenige systematische Aufzeichnungen über Verkauf und Verbleib ihrer Werke gemacht. Auch die Datierung, die Namensgebung und die Angaben zum Material hat sie in der Regel nur in Kurzform auf Fotos vermerkt, zuweilen fehlen sie auch ganz oder sind unvollständig. Darüber hinaus sind die Werke – über 30 Jahre nach Ihrem Tod – mittlerweile weit verstreut.

Diese Ausgangssituation stellt eine dauerhafte Herausforderung dar. Die vorliegende Arbeit kann daher nur der erste Schritt zu einem wirklich umfassenden Werkkatalog sein. Anhand von Ausstellungslisten und anderen Dokumenten sind im Laufe der Zeit zahlreiche Arbeiten hinzugekommen, die im Sinne der gebotenen Vollständigkeit natürlich in das Verzeichnis aufgenommen wurden. Allerdings liegen oft nur rudimentäre Angaben vor und es wäre vor allem wichtig, jedes Werk mit einer Abbildung belegen zu können. Der Autor ist selbstverständlich für jeden Hinweis dankbar, der es ermöglicht, ein Werk genauer und detaillierter einzuordnen und mit einer Abbildung zu dokumentieren. Hinweise und Fotonachweise zu Arbeiten, die bislang – wenn überhaupt – nur namentlich und mit nur wenigen weiteren Daten erfasst werden konnten, werden selbstverständlich dankbar aufgenommen.

Übersicht zu den erfassten Daten

Katalognummer	Die Nummerierung erfolgt automatisiert und schließt doppelte Nummern aus. Einmal vergebene Nummern werden systembedingt nicht erneut vergeben, so dass die Nummerierung nach Korrekturen nicht mehr lückenlos sein kann. Dies ist kein Nachteil, da jede Skulptur über die Katalognummer eindeutig identifizierbar bleibt. Entscheidendes Ordnungskriterium ist die zeitliche Einordnung, nicht die Katalognummer.															
Abbildungen	Die Bilder dienen der ersten Orientierung. Es kann eine HTML-Bildschirmansicht erstellt werden, in der die Bilder vergrößert werden können. Falls noch kein Bild eindeutig zugeordnet werden konnte, ist ein Platzhalter mit dem Vermerk „kein Bild verfügbar“ hinterlegt.															
Titel	Belegbare Titel (z.B. durch Vermerke auf Fotos, Ausstellungslisten) sind nicht ausdrücklich gekennzeichnet. Vermutliche oder inhaltlich naheliegende Titel (nicht eindeutig belegbar) sind durch eckige Klammern markiert. Beschreibende Titel sind in runde Klammern gesetzt. Im Laufe der Zeit wurden durch Stomps selbst zahlreiche Titel mehrfach vergeben, jedoch bis auf ganz wenige Ausnahmen nicht durchnummeriert. Da die zeitliche Reihenfolge und die Verknüpfung mit den Bildern, sowie in der Regel auch Größe und Material eine eindeutige Zuordnung erlauben, wurde auf eine nachträgliche Nummerierung verzichtet. Für manche Arbeiten existieren auch mehrere belegte Titel, die in diesen Fällen beide angegeben sind. Eine vergleichsweise große Zahl von Arbeiten ist als <i>ohne Titel</i> gekennzeichnet. Es lässt sich aufgrund der Datenlage hier nicht sinnvoll differenzieren, ob bewusst kein Titel vergeben wurde, oder ob dieser nicht dokumentiert ist. Andererseits ist keine Arbeit bekannt, für die die Bezeichnung „ohne Titel“ von Louise Stomps bewusst als Titel eingesetzt wurde.															
Entstehung	Wenn keine genaue Entstehungszeit (z.B. 1960 oder 1960/61) belegt ist, musste aufgrund verschiedener Merkmale (Material, Thematik, Grad der Abstraktion, Ähnlichkeiten in Stil oder Ausarbeitung) eine ungefähre zeitliche Einordnung vorgenommen werden. So bedeutet beispielhaft: <table border="1" data-bbox="465 877 1612 1069"> <thead> <tr> <th><i>Bezeichnung</i></th> <th><i>zeitliche Zuordnung</i></th> <th><i>Zeitraum</i></th> </tr> </thead> <tbody> <tr> <td><u>um 1960</u></td> <td>1960</td> <td>von ca. 3 Jahren</td> </tr> <tr> <td><u>Anfang 1960er = 1960 – 1965</u></td> <td>1962</td> <td>von ca. 5 Jahren</td> </tr> <tr> <td><u>1960er = 1960 – 1970</u></td> <td>1965</td> <td>von ca. 10 Jahren</td> </tr> <tr> <td><u>Ende 1960er = 1965 – 1970</u></td> <td>1968</td> <td>von ca. 5 Jahren</td> </tr> </tbody> </table> <p>Bei den längeren Zeiträumen von 5 oder 10 Jahren wird hierdurch vermieden, dass bei beispielsweise bei listenförmigen Auswertungen übermäßig große Verzerrungen in der zeitlichen Reihenfolge auftreten.</p>	<i>Bezeichnung</i>	<i>zeitliche Zuordnung</i>	<i>Zeitraum</i>	<u>um 1960</u>	1960	von ca. 3 Jahren	<u>Anfang 1960er = 1960 – 1965</u>	1962	von ca. 5 Jahren	<u>1960er = 1960 – 1970</u>	1965	von ca. 10 Jahren	<u>Ende 1960er = 1965 – 1970</u>	1968	von ca. 5 Jahren
<i>Bezeichnung</i>	<i>zeitliche Zuordnung</i>	<i>Zeitraum</i>														
<u>um 1960</u>	1960	von ca. 3 Jahren														
<u>Anfang 1960er = 1960 – 1965</u>	1962	von ca. 5 Jahren														
<u>1960er = 1960 – 1970</u>	1965	von ca. 10 Jahren														
<u>Ende 1960er = 1965 – 1970</u>	1968	von ca. 5 Jahren														
Kategorie	Es wurde unterschieden zwischen Stein- und Holzskulpturen, plastischen Arbeiten (überwiegend Gips) und Abgüssen. Mischformen aus verschiedenen Materialien sind im Werk von Louise Stomps ausgesprochen selten und gegebenenfalls unter <i>Anmerkungen</i> angegeben.															
Material	Hier erfolgen nur Angaben, wenn näheres über das Material, beispielsweise die Holzart oder das Gestein, bekannt ist. Bei der sogenannten <i>Inn-Eiche</i> handelt es sich beispielsweise um Holz, das über viele Jahrzehnte im Inn zur Regulierung des Flusses <i>weiter S. 7</i>															

	genutzt wurde und dadurch eine besondere Struktur und Härte erhalten hat.
Höhe, Breite, Tiefe	Soweit vorhanden, wurden die Angaben in dieser Reihenfolge in cm eingegeben. Sehr viele Arbeiten haben jedoch eine stark vertikale Ausrichtung, so dass die Angabe der Höhe in vielen Fällen ausreichend erscheint.
separater Sockel	Stomps hat, sofern die Standfestigkeit das erlaubte, den Sockel gern aus dem Material selbst herausgearbeitet, so dass es sich dann um eine untrennbare Einheit handelt und deshalb nicht separat aufgeführt wird. Hier werden nur <i>separate</i> Sockel, möglichst mit Material und Größe verzeichnet.
Signatur Monogramm	Auswahlkriterien sind: <i>ja, nein, unbekannt</i> . Bei Arbeiten, die bisher nicht persönlich in Augenschein genommen werden konnten, musste daher – wenn die Abbildungen nicht eindeutig sind – zunächst die Einstufung <i>unbekannt</i> vorgenommen werden.
Kennzeichnungsform	Die Künstlerin hat selten mit vollem Namen signiert und die Form der Kennzeichnung auch immer wieder geändert. Es wurde daher nicht zwischen <i>signiert</i> und <i>monogrammiert</i> unterschieden, sondern in dieser Spalte die genaue Form der Kennzeichnung eingegeben. Diese kann zuweilen auch Hinweise auf die Entstehungszeit geben.
Bronzen	Leider gibt die Datenlage nur vereinzelt die Möglichkeit, Güsse zu Lebzeiten nach ihrer Entstehung einzuordnen. In der Mehrzahl der Fälle werden daher die Abgüsse der Ursprungsarbeit (meist Gips oder Holz) zeitlich zugeordnet. Ist nur die Bronzearbeit erhalten, wird sie nach dem bekanntem oder vermutetem Entstehungsdatum der Ausgangsarbeit eingeordnet. Wenn auch diese nicht bekannt ist erfolgt die systematische zeitliche Einordnung nach den gleichen Kriterien wie bei anderen Arbeiten. Alle Bronzen werden unter eigener Katalognummer erfasst und es wird dabei zwischen Güssen zu Lebzeiten und posthumen Abgüssen unterschieden. In einer separaten Untertabelle der Datenbank werden alle Abgüsse zusätzlich mit laufender Nummer (z.B. E.A./1 oder 1/6) sowie, falls bekannt, dem Gießerstempel erfasst.
Ausstellungen	Das Ausstellungsverzeichnis befindet sich in einer gesonderten Tabelle, die mit der Datenbank verknüpft ist. Dadurch können für jede Ausstellung Datenblätter oder Listen der ausgestellten Arbeiten erstellt werden.
Provenienz Besitz Standort	Wo immer möglich, werden die Wege einzelner Werke nachverfolgt. Bei den leider noch zahlreichen Fällen, in denen das bisher nicht möglich war, erfolgt der Vermerk „unklarer Verbleib“. Bei der Angabe <i>Privatbesitz</i> ist der Besitzer nicht angegeben, auch wenn er bekannt und in der Datenbank erfasst sein sollte. Diese Daten sind nur mit vollen Nutzerrechten abrufbar. Wie bei den Ausstellungen können standortbezogene Datenblätter oder Listen erstellt werden, die dann aber nur für den Besitzer verfügbar sind.
Erhaltungszustand	Sofern bekannt, wird hier der allgemeine Erhaltungszustand erfasst. Unter <i>Details zum Zustand</i> können gegebenenfalls Einzelheiten detaillierter erfasst werden.
Kommentar	<ul style="list-style-type: none"> • Hier werden Hintergrundinformationen zu den einzelnen Arbeiten gegeben sowie Hinweise zur kunsthistorischen Einordnung. • Darüber hinaus erfolgen hier, falls erforderlich, nähere Angaben zu Material, Größe, Entstehung, Verkauf sowie eventuell Zerstörung oder Verlust der Arbeit.
Fotonachweis	Sofern bekannt, ist der Fotograf direkt in den Abbildungen und/oder auf den Datenblättern näher bezeichnet. Zahlreiche Aufnahmen stammen auch von Familienangehörigen, Freunden oder Käufern – hier erfolgte keine Urheberangabe. <i>Sollte eine Urheberangabe mangels Kenntnis unterblieben sein, wird um Benachrichtigung gebeten, damit die Urheberschaft nachgetragen werden kann.</i>

Zu Bronzen und Abgüssen

Welche Rolle spielen Bronzen und andere Abgüsse im Werk von Louise Stomps?

Wie die meisten Bildhauer hat auch Louise Stomps zeit ihres Lebens plastische Arbeiten (meist Gipsarbeiten) in Bronze gießen lassen. Es ist davon auszugehen, dass die meisten Gipsarbeiten für die Herstellung von Bronzen bestimmt waren, sie aber aus finanziellen Gründen oft keinen Gussauftrag erteilen konnte. So handelt es sich in fast allen Fällen – auch bei den zu Lebzeiten geschaffenen Bronzen – um spätere Güsse, die Jahre oder Jahrzehnte nach dem ursprünglichen Werk entstanden sind. Schon früh, vor allem aber seit den 1970er Jahren, als sich auch vermehrt Verkaufserfolge einstellten, ließ sie immer wieder Werke gießen, die ihr besonders wichtig waren. Vor allem in den 1960er Jahren fertigte sie auch selbst Bleigüsse an.

Man kann also davon ausgehen, dass es ihr wichtig war, bestimmte Arbeiten über einen längeren Zeitraum zu erhalten. Die Gipsarbeiten waren naturgemäß besonders gefährdet, und durch die fast vollständige Ausbombung und den häufigen Wechsel von Wohnung und Atelier, vor allem in den Kriegs- und unmittelbaren Nachkriegsjahren, war sie von persönlichen Verlusten in Bezug auf ihr Schaffen sehr betroffen. Aus der Zeit bis zum Ende des Zweiten Weltkrieges sind daher nur sehr wenige Gipsplastiken erhalten.

In der jahrhundertealten Kumpfmühle (seit 1960 ihr Wohn- und Atelierhaus bei Wasserburg am Inn) musste Stomps zudem beobachten, dass Witterungseinflüsse und vor allem der Holzwurm vielen Holzskulpturen stark zusetzten. Der Alterungsprozess des Holzes und das Arbeiten des Holzes waren für sie ein ganz natürlicher und auch hinzunehmender Vorgang. Der fast aussichtslose Kampf gegen den Holzwurm, der an einzelnen Werken noch heute deutlich zu erkennen ist, veranlasste sie jedoch zunehmend dazu, wichtige Holzarbeiten in Bronze gießen zu lassen. Es ging ihr darum, wichtige Werke in dieser Form für sich zu bewahren und auch dauerhaft zu erhalten.

Nicht alle Güsse, die Louise Stomps zu Lebzeiten anfertigen ließ, sind von hoher Qualität und zudem leider meist schlecht dokumentiert. Die einzelnen Güsse sind zwar in der Regel monogrammiert oder signiert, aber fast nie mit einem Gießerstempel oder einer Nummerierung versehen. Belege, die hier genaueren Aufschluss geben könnten, sind nur in Ausnahmefällen vorhanden und es muss davon ausgegangen werden, dass sie sich mit diesen Details nicht näher beschäftigt hat. Das bedeutet, dass in der Regel das genaue Entstehungsjahr des Gusses nicht festgestellt werden kann. Die Problematik ist jedoch überschaubar, da Louise Stomps insgesamt nur eine eher geringe Anzahl von Werken - und diese meist nur ein einziges Mal - reproduzieren lassen konnte.

Wie werden die Arbeiten im Werkkatalog behandelt?

Jede Bronzeskulptur und jeder sonstige Abguss erhält grundsätzlich eine eigene und eindeutige Nummer im Werkkatalog.

Grundsätzlich werden Güsse zu Lebzeiten und posthume Güsse unterschieden. Es gibt nur sehr wenige Fälle, in denen nicht genau festgestellt werden kann, in welche Phase der Abguss gehört. Das genaue Entstehungsjahr und meist auch die Gießerei sind jedoch in der Regel nicht bekannt. Daher werden die Bronzen zeitgleich mit der Ausgangsarbeit datiert, wenn eine solche belegt ist. Muss das Entstehungsjahr geschätzt werden, wurde nach vergleichbaren Kriterien vorgegangen wie bei den Arbeiten aus anderen Materialien.

Die Sichtung der Güsse zu Lebzeiten gibt auch wichtige Hinweise, nach welchen Kriterien Louise Stomps die Auswahl traf, wenn sie einen Abguss erstellen ließ. Nach eigener Aussage trennte sie sich nur ungern von ihren Arbeiten, insbesondere wenn sie diese als wichtig ansah. Sie ließ also meist nur dann eine Bronze gießen, wenn die ursprüngliche Arbeit zum Verkauf stand und für sie von Bedeutung war. Die Güsse, die sie zu Lebzeiten anfertigte, stellen somit eine kleine, aber aussagekräftige positive Auswahl ihres Schaffens dar.

Wie geht die Nachlassverwaltung bei posthumen Bronzegüssen vor?

Die von Louise Stomps in Auftrag gegebenen Bronzen werden durchweg als E.A.-Abgüsse eingestuft (E.A. = Epreuve d'artiste | Künstlerexemplar). Erst wenn die Zahl von zwei E.A.-Abgüssen überschritten ist, erhält der dritte Abguss die Nummer 1/6. Es wurde also eine konsequente Festlegung auf maximal acht Abgüsse getroffen, zu denen gegebenenfalls auch die E.A.-Abgüsse zählen. Diese Höchstzahl wurde bisher noch in keinem Fall erreicht.

Zusätzlich werden die Abgüsse in einem Unterverzeichnis der Datenbank erfasst, um sicherzustellen, dass jederzeit ein Überblick über die Zahl der Abgüsse möglich ist. In diesem Verzeichnis sind alle Bronzegüsse einzeln aufgeführt, bei posthumen Güssen mit Angabe des Entstehungsdatums und einer fortlaufenden, konsistenten Nummerierung von 1/6 bis 6/6. Darüber hinaus ist verzeichnet, wie viele Abgüsse es insgesamt gibt.

Welche Belege und Selbstzeugnisse zur Frage der Bronzen gibt es?

Louise Stomps hat keine testamentarischen Verfügungen über den Umgang mit ihrem künstlerischen Nachlass getroffen. Neben Gesprächen zu Lebzeiten mit ihren Töchtern und Enkeln, die das Folgende unterstreichen, gibt es jedoch die folgenden eindeutigen Selbstzeugnisse zu dieser Frage.

- Besuchsprotokoll von Elise Tilse in der Kupfmühle, 1966
Elise Tilse, seinerzeit Leiterin des Kunstamts Kreuzberg, besuchte Stomps in der Kumpfmühle in Vorbereitung der Kreuzberger Ausstellung 1966. Sie protokolliert folgende Aussage: *„Meine Vorstellung ist auf Bronze gerichtet. Ich arbeite in Holz, um nicht in Gips arbeiten zu müssen.“*
- Interview im Bayerischen Rundfunk, 1987
Auf die Frage, ob sie viele Sachen auf der Ausstellung 1987 in Wasserburg verkauft habe, antwortet sie: *„... ..Ich geb’ sehr ungerne was her --- ich bin ja jetzt darauf gekommen – wenn ich eben kann – dass ich Sachen erst mal noch in Bronze gieße, damit ich sie einmal behalte.“* Hier ist die Feststellung wichtig, dass sich das auf ihre Holzarbeiten bezog, die seit den 1960er Jahren dominierten. In Gips arbeitete Stomps zu dieser Zeit schon lange nicht mehr.
- Daneben dokumentieren einige selbst erstellte Bleigüsse, dass Abgüsse in Metall für Louise Stomps sehr wichtig waren.
- Verschiedene Bronzegüsse wurden von Stomps ausdrücklich autorisiert:
 - (1) Die „Norne“ wurde als Holzskulptur von der Stadt Rosenheim angekauft, mit Stomps’ Einverständnis in Bronze gegossen und fand ihren Platz im *Skulpturenpark Salingarten* der Stadt Rosenheim.
 - (2) Drei für ihr Werk besonders wichtige große Holzarbeiten („Einsamer“, „Pilger“ und „Gilgamesch“) wurden für den Skulpturenweg in Wasserburg am Inn gefertigt. Der Guss dieser Arbeiten erfolgte wahrscheinlich erst kurz nach ihrem Tod im April 1988, doch waren die Entscheidungen über Auswahl, Platzierung und Ausführung noch zu Lebzeiten mit ihr zusammen getroffen worden.
 - (3) Für den „Arbeitskreis 68“ in Wasserburg fertigte sie mehrere kleinere Bronzeskulpturen, die als „Jahresgaben“ für die Jahresausstellungen des Arbeitskreises im Wasserburger *Ganserhaus* angeboten wurden.

Biografie Louise Stomps

1900	Louise Stomps wird am 5. November 1900 als zweites Kind des Rechtsanwalts Otto Stomps und seiner Ehefrau Else Stomps, geb. Kempff in Berlin geboren. Die Familie wohnt in Lichterfelde-Ost. Ihr Bruder ist der 1897 in Krefeld geborene Schriftsteller und Verleger Victor Otto Stomps (genannt VauO oder V.O.).
1917	Louise Stomps schließt das Elisabeth-Lyzeum in Berlin (Lichterfelde-Ost) ab. Sie fertigt erste Tierskulpturen.
1918	Besuch eines Mädchenpensionats in Feldafing am Starnberger See. Heirat mit dem zehn Jahre älteren Diplom-Ingenieur Hans Becker.
1921	Geburt der Tochter Inge († 2003).
1922	Geburt der Tochter Annemarie († 2013).
1927	Ehescheidung - Stomps nimmt Ihren Geburtsnamen wieder an. Erste Arbeiten in Stein.
1928	Abendaktklasse von Prof. Johannes Roettger an der Hochschule für Bildende Künste Berlin. Besuch der Bildhauerklasse von Milly Steger im <i>Verein der Berliner Künstlerinnen</i> . Erste Holzskulpturen. Mitglied im Verein der Berliner Künstlerinnen von 1928-1943.
1930	Tod des Vaters. 1935/36 schafft Stomps die steinerne Grabskulptur <i>Mutter Erde</i> für sein Grab auf dem Friedhof in Berlin-Zehlendorf.
1930 - 33	Erste Ausstellungsbeteiligungen. Beginn der Freundschaft mit der Bildhauerin Lidy von Lüttwitz (1902 - 1996). Zeitweilig gemeinsame Nutzung eines Ateliers.
1930er Jahre	Gelegentliche Teilnahme am Stammtisch der <i>Rabenpresse</i> (1926-1937), dem Verlag ihres Bruders Victor Otto Stomps. Zusammen mit Ludwig Meidner, Paul Steegmann, Luigi Malipiero und anderen.
ab 1933	Wegen entschiedener Ablehnung des NS-Regimes geht Stomps in die innere Emigration. Diese Zeit ist geprägt von häufigen Atelierwechseln.
1936	Die Arbeiten von Ernst Barlach und Käthe Kollwitz werden aus der Jubiläumsausstellung der Akademie der Künste als „untragbar“ entfernt. Aus Solidarität entschließt sich Stomps, nicht mehr auszustellen.
1937	Besuch der Weltausstellung in Paris mit Lidy von Lüttwitz.
1938 / 39	Durch ihren Bruder VauO Begegnung mit der Malerin, Sammlerin, Mäzenin und Kunsthändlerin Hanna Bekker vom Rath (1893-1983). Bekker vom Rath stellt von 1940-1943 heimlich verfeimte Künstler in ihrem Berliner Atelier in der Regensburger Straße aus. (1947 eröffnet Bekker vom Rath ihre Galerie <i>Frankfurter Kunstkabinett Hanna Bekker vom Rath</i> mit einer Grafikausstellung von Käthe Kollwitz.)
1940	Nach den ersten Bombenangriffen mietet sich Louise Stomps im Berliner Vorort Caputh eine Bauernkate als Notquartier und vergräbt dort viele ihrer Arbeiten.
1943	Bei einem Bombenangriff werden am 3. November 1943 ihre Wohnung in der Achenbachstraße 3 (Berlin-Wilmersdorf) und am 23. November 1943 ihr Atelier Neue Grünstraße 40 (Berlin-Mitte) total zerstört. Verlust des Großteils der bis dahin geschaffenen Arbeiten.

1945	<p>Louise Stomps wird offenbar denunziert und unter falschem Verdacht auf Kontakt mit dem NS-Regime für sechs Wochen in der sowjetischen Zone in Haft genommen.</p> <p>Im August eröffnet am Kurfürstendamm 215 die Galerie Rosen. Die ehemals verfemten Künstlerinnen und Künstler können wieder ausstellen. An der 3. Ausstellung im Oktober/November „Plastik und Bildhauerzeichnungen“ nimmt Louise Stomps teil, zusammen mit Paul Dierkes, Karl Hartung, Gottfried Kappen, Gustav Seitz, Renée Sintenis, Christian Theunert, Hans Uhlmann.</p> <p>Ihr Atelier hat sie jetzt in der Schillerstraße 21 in Charlottenburg und ihre Wohnung ab 1946 in der Giesebrechtstraße 9 in Charlottenburg.</p>
1946	<p>Beteiligung an der 1. Deutschen Kunstaussstellung im Zeughaus Unter den Linden.</p> <p>Ausstellungsbeteiligung in der Galerie Rosen im August. In der Grafikmappe „Grafik 1946“ ist sie als einzige Bildhauerin mit einer von 12 Originalgrafiken vertreten.</p>
1947	<p>Teilnahme an der Wanderausstellung der Galerie Rosen in Berlin, Hamburg und Stuttgart. Im August Ausstellung in der Galerie Rosen: „Louise Sophie Stomps – Plastiken“ (neben Ölbildern und Aquarellen von Hans Kuhn). Im Winter Teilnahme in der Jahresschau der Galerie Rosen. Im „Almanach 1947“ der Galerie Rosen vertreten.</p>
1947 / 48	<p>Der Magistrat von Berlin kauft die Eichenholz-Skulptur <i>Das Paar</i> von 1938 an, welche sich heute in der Nationalgalerie Berlin befindet.</p>
1949	<p>Ausstellung in der Zimmer-Galerie Franck in Frankfurt am Main.</p> <p>Wohnung und Atelier im Souterrain ihres Hauses Teichstraße 10, Berlin-Zehlendorf.</p>
1950	<p>Teilnahme an der Gründungsversammlung des Berufsverbandes Bildender Künstler Berlins; sie erhält den Mitgliedsausweis Nr. 3. Weitere Künstlerinnen sind unter anderen: Hannah Höch, Renée Sintenis, Augusta von Zitzewitz.</p>
1951	<p>Louise Stomps erhält den Kunstpreis der Stadt Berlin.</p>
1952	<p>Tod der Mutter.</p> <p>Wettbewerb „Der Unbekannte Politische Gefangene“ vom <i>Institute of Contemporary Art</i>, London; Louise Stomps kommt in die engere Wahl und erhält 1953 eine „ehrenvolle Erwähnung“ und 25 Pfund Sterling Preisgeld.</p>
ab Mitte der 1950er	<p>Zahlreiche Einzelausstellungen und Ausstellungsbeteiligungen auch außerhalb Berlins, u.a. Frankfurter Kunstkabinett, Galerie Günther Franke, Haus der Kunst München.</p>
1955	<p>Besuch der 1. Documenta in Kassel.</p>
1958	<p>Teilnahme beim Wettbewerb „Internationales Denkmal“ in Auschwitz.</p> <p>Kauf eines gebrauchten BMW Polizei-Motorrads mit Beiwagen.</p>
1960	<p>Umzug nach Rechtmehring bei Wasserburg am Inn. Sie zieht in die Kupfmühle, eine alte Wassermühle, in der sie bis Lebensende sehr zurückgezogen lebt. Das lange vernachlässigte Haus setzt sie eigenhändig instand und richtet sich ein Atelier ein, das über zwei Stockwerke offen und damit auch für hohe Skulpturen geeignet ist.</p>
1970	<p>Der Bruder Victor Otto Stomps stirbt.</p>
1984	<p>Neues Motorrad: Yamaha XS 650 mit Seitenwagen.</p>
1985	<p>Die Galerie der Künstler in München zeigt eine umfangreiche Einzelausstellung von Louise Stomps.</p>
1988	<p>Am 22. April stirbt Louise Stomps an den Folgen eines Unfalls mit ihrem Motorrad.</p>

Die **Kumpfmühle** in Rechtmehring bei Wasserburg am Inn



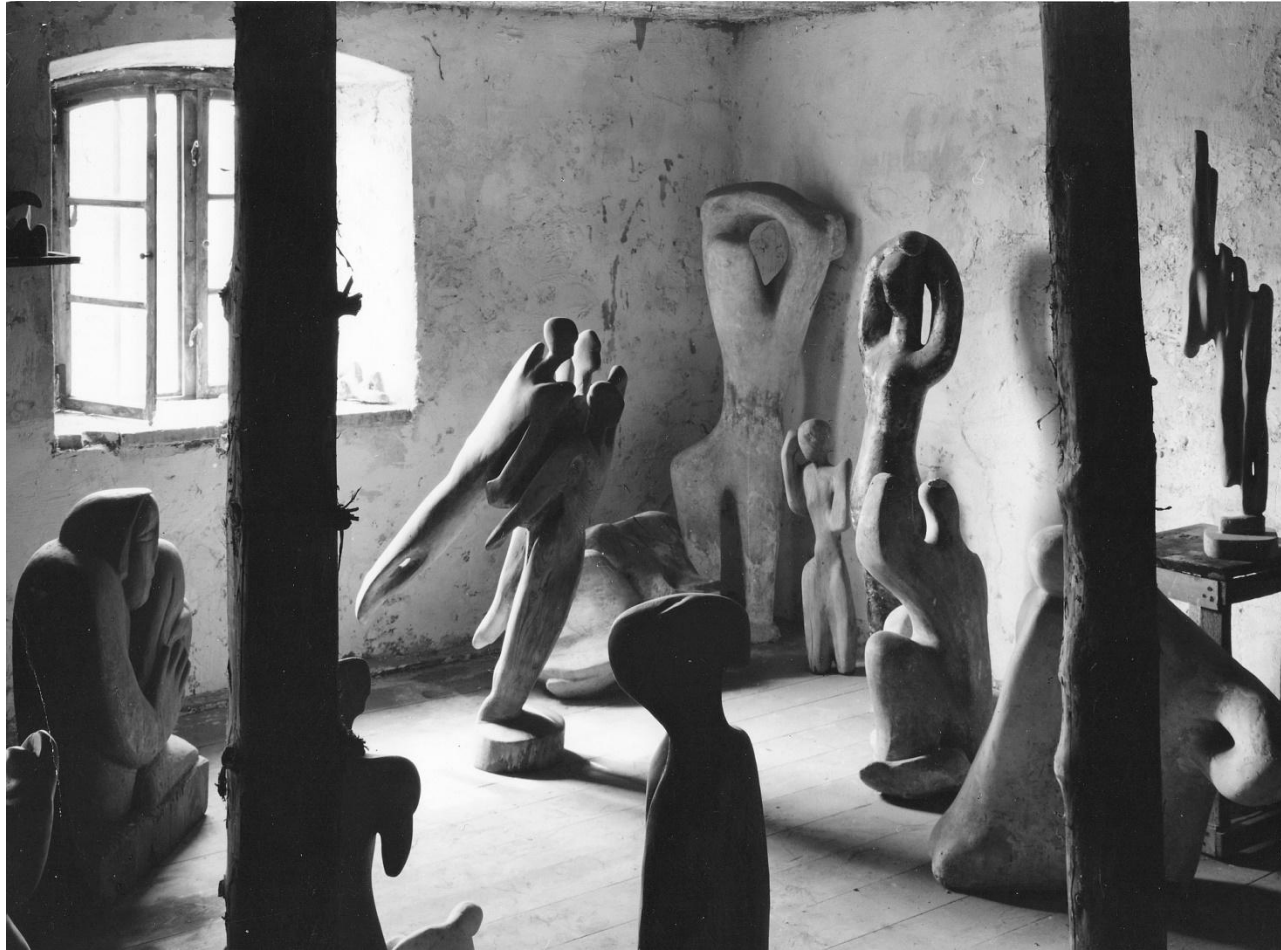
Louise Stomps wohnte und arbeitete seit 1960 in dieser alten Wassermühle. Sie richtete sich im Erdgeschoss ein Atelier ein und durchbrach den Boden zum darüber liegenden Stockwerk, um auch hohe Werkstücke bearbeiten zu können.

Der renovierungsbedürftige Zustand der alten Wassermühle ist deutlich zu erkennen, auch wenn die Nachmittagssonne ein freundliches Licht wirft. Besonders deutlich wird das an den noch herausragenden Balken des durch Brand zerstörten umlaufenden Balkons.

In schwerster Eigenarbeit hat Stomps diese in den frühen 1960er Jahren durch neu einzementierte Eisenträger ersetzt und mit starken Bodendielen und einem stabilen Geländer versehen.

Das Haus hatte drei Stockwerke und einen Dachboden. Das Erdgeschoss ist auf dem Bild durch Buschwerk verdeckt, hinter dem der Mühlbach verläuft. Hinter dem offenen Fenster befand sich der Hauptwohnraum und daneben die Küche, beide nach Süden ausgerichtet, mit Blick auf Wald und Felder. Darunter das Atelier, ebenfalls nach Südwesten gerichtet, das sich über Erdgeschoss und ersten Stock erstreckte.

*Inge Becker-Schrader, Tochter von Louise Stomps:
„Kumpfmühle von Süden gesehen“, um 1960, Aquarell auf Karton, signiert, 41 X 29 cm*



Im „Ausstellungsraum“ der Kumpfmühle, dem Wohn- und Atelierhaus von Louise Stomps von 1960 - 1988

Ausstellungsverzeichnis

1930	1930 – 1933	erste Ausstellungenbeteiligungen, genauere Daten liegen bislang nicht vor		
1934	1934	(Ort unbekannt)	Ausstellung des Vereins der Berliner Künstlerinnen	Ausstellungsbeteiligung
1943	1943	(Ort unbekannt)	Ausstellung des Vereins der Berliner Künstlerinnen	Ausstellungsbeteiligung
1945-1	November 1945	Galerie Gerd Rosen, Berlin	Plastiken und Bildhauerzeichnungen	Ausstellungsbeteiligung
1945-2	November / Dezember 1945	Bezirksamt Charlottenburg, Platanenallee 16	Künstler des Bezirks Charlottenburg	Ausstellungsbeteiligung
1946-1	März 1946	Kunstamt Steglitz, Berlin, Kamillenstraße 4	Frühjahrsschau des Kunstamtes Steglitz	Ausstellungsbeteiligung
1946-2	1946	Zeughaus, Berlin	1. Deutsche Kunstausstellung der Deutschen Zentralverwaltung für Volksbildung	Ausstellungsbeteiligung
1946-3	August 1946	Galerie Gerd Rosen, Berlin	Rückblick und Vorschau	Ausstellungsbeteiligung
1947-1	Sommer 1947	Galerie Herbert Herrmann	Berliner Maler und Bildhauer aus dem Kreis der Galerie Gerd Rosen	Ausstellungsbeteiligung
1947-2	August 1947	Galerie Gerd Rosen, Berlin	Louise Stomps	Einzelausstellung
1947-3	September 1947	Haus am Waldsee, Berlin	Die Frau in Wort, Werk und Bildnis	Ausstellungsbeteiligung
1947-4	November / Dezember 1947	Galerie Gerd Rosen, Berlin	2. Jahresschau Künstlerkreis Gerd Rosen	Ausstellungsbeteiligung
1948-1	Mai/Juni 1948	Galerie Bremer	Kunst im Handwerk	Ausstellungsbeteiligung
1948-2	August 1948	Galerie Franz	Louise Stomps	Einzelausstellung
1949	September 1949	Frankfurter Zimmergalerie Franck	Louise Stomps	Einzelausstellung
1950-1	1950	Schloss Charlottenburg, Berlin	Neue Gruppe	Ausstellungsbeteiligung
1950-2	Sommer 1950	Münsterschule	Berliner Künstler	Ausstellungsbeteiligung
1952	7. Juni – 7. August 1952	Staatenhaus, Köln	Deutscher Künstlerbund. Malerei und Plastik der Gegenwart. 2. Ausstellung	Ausstellungsbeteiligung
1953-1	Januar 1953	Haus am Waldsee, Berlin	Ausstellung der deutschen und schweizerischen Modelle für den Londoner Wettbewerb zum Denkmal des unbekanntenen politischen Gefangenen	Ausstellungsbeteiligung
1953-2	März 1953		Wettbewerb zum Denkmal des unbekanntenen politischen Gefangenen. Ausstellung der Preisträger	Ausstellungsbeteiligung
1953-3	Dezember 1953	New Burlington Gallery, London	Deutsche Bildhauerinnen	Ausstellungsbeteiligung
1954-1	10. Oktober – 3. November 1954	Galerie Hella Nebelung, Düsseldorf	Deutsche Bildhauerinnen (Übernahme der Londoner Ausstellung von 1953)	Ausstellungsbeteiligung
1954-2	März 1954	Haus am Waldsee, Berlin	Frühjahrsschau des Bezirks Zehlendorf	Ausstellungsbeteiligung
1954-3	Juni 1954	Haus der Kunst, München	Große Kunstausstellung München	Ausstellungsbeteiligung
1954-4	10. Oktober – 3. November 1954	Galerie Hella Nebelung, Düsseldorf	Plastik und Stoffmalerei	Einzelausstellung
1958	16. April – 31. Mai 1958	Frankfurter Kunstkabinett Hanna Bekker vom Rath	Louise Stomps	Einzelausstellung
1960	7. Dezember 1960 – 7. Januar 1961	Galerie Diogenes, Berlin	Louise Stomps. Skulptur	Einzelausstellung
1963	6. Oktober – 3. November 1963	Oldenburger Kunstverein	Louise Stomps	Einzelausstellung
1964	25. September – 24. Oktober 1964	Frankfurter Kunstkabinett Hanna Bekker vom Rath	Louise Stomps	Einzelausstellung
1966	23. September – 23. Oktober 1966	Rathaus Kreuzberg, Berlin, Yorckstraße	Louise Stomps. Holzskulpturen 62-66	Einzelausstellung
1968	1. März – 31. März 1968	Galerie Günther Franke, München	Louise Stomps. Holz-Skulpturen	Einzelausstellung
1970	6. Mai – 6. Juni 1970	Frankfurter Kunstkabinett Hanna Bekker vom Rath	Louise Stomps. Skulpturen und Zeichnungen	Einzelausstellung
1971	28. Juni – 8. September 1971	Galerie Nierendorf, Berlin	Die zwanziger Jahre (II), Deutsche Kunst von 1924 – 1933	Ausstellungsbeteiligung

1972	1972 bis 1988 (jährlich)	Arbeitskreis 68, Wasserburg	Teilnahme an den Jahresausstellungen des Arbeitskreises	Ausstellungsbeteiligung
1973	Juni 1973	Bertrand Russell House, Nottingham	Bertrand Russell Centenary. International Art Exhibition and Sale	Ausstellungsbeteiligung
1974	26. Juli – 10. August 1974	Studio Proportion, Wasserburg	Louise Stomps, Skulpturen	Einzelausstellung
1975	26. Juni – 18. August 1975	Frankfurter Kunstkabinett Hanna Bekker vom Rath	Louise Stomps. Skulpturen	Einzelausstellung
1979	28. April – 20. Mai 1979	Galerie der Künstler, München	Louise Stomps. Skulpturen	Retrospektive
1980	7. März – 13. April 1980	Städtische Galerie Rosenheim	Louise Stomps. Skulpturen	Retrospektive
1982-1	Juni/Juli 1982	Rathaushalle	Bundesausstellung der <i>GedoK</i>	Ausstellungsbeteiligung
1982-2	August 1982	Städtische Galerie Rosenheim	Jahresausstellung des Kunstvereins	Ausstellungsbeteiligung
1983	30. April – 4. Juni 1983	Werkraum Godula Buchholz	Holzskulpturen von Louise Stomps	Einzelausstellung
1985	September/Oktober 1985	Städtische Galerie Rosenheim	Jahresausstellung des Kunstvereins	Ausstellungsbeteiligung
1987	6. Juni – 1. Juli 1987	Galerie im Ganserhaus, Wasserburg	Louise Stomps	Einzelausstellung
1988	9. Juli – 14. August 1988	Städtische Galerie Rosenheim	Jahresausstellung des Kunstvereins	Ausstellungsbeteiligung
1989-1	19. August – 10. September 1989	Künstlerinnenwerkstatt, München	Standpunkte 1900-1989	Ausstellungsbeteiligung
1989-2	28. Dezember 1989 – 31. Januar 1990	Ausstellungszentrum Lokschuppen, Rosenheim	Zeitgenössische Menschenbilder. Skulpturen aus der Region	Ausstellungsbeteiligung
1990	5. Oktober – 28. Oktober 1990	Galerie im Ganserhaus, Wasserburg	Louise Stomps 1900 - 1988, Gedächtnisausstellung	Retrospektive
1994	21. Januar – 27. Februar 1994	Galerie Wegmann, Grafing (Bayern)	Louise Stomps, Zeichnungen 1945 - 1960	Einzelausstellung
2000	5. November 2000 – 11. Februar 2001	Stadtmuseum Hofheim/Taunus	Drei Bildhauerinnen. Wanda Pratschke - Emy Roeder - Louise Stomps	Ausstellungsbeteiligung
2007	23. Juni – 28. Juli 2007	Sommerbegegnungen 2007, Obing (Bayern)	Gedächtnisausstellung Louise Stomps 1900 - 1988	Einzelausstellung
2013	22. August – 6. Oktober 2013	Das Verborgene Museum, Berlin	Künstlerinnen im Dialog - Gemälde, Fotografien, Skulpturen	Ausstellungsbeteiligung
2015-1	21. November 2015 – 31. Juli 2016	Neue Nationalgalerie Berlin (Ausstellung im Hamburger Bahnhof)	Die schwarzen Jahre. Geschichten einer Sammlung 1933-1945	Ausstellungsbeteiligung
2015-2	12. Juni 2015 – 18. Juni 2017	Kunsthaus Dahlem, Berlin	Porträt Berlin. Künstlerische Positionen der Berliner Nachkriegsmoderne 1945-1955	Ausstellungsbeteiligung
2017	27. April – 6. August 2017	Das Verborgene Museum, Berlin	Künstlerinnen im Dialog - Drei Tassen und eine Japanische Puppe	Ausstellungsbeteiligung
2018-1	11. November 2018 – 7. April 2019	Kunsthalle Vogelmann, Heilbronn	Bildhauerinnen. Von Kollwitz bis Gentzken	Ausstellungsbeteiligung
2018-2	18. Februar – 17. Juni 2018	Georg Kolbe Museum, Berlin	Die Erste Generation	Ausstellungsbeteiligung
2019-1	5. Mai – 11. August 2019	Gerhard-Marcks-Haus, Bremen	Bildhauerinnen	Ausstellungsbeteiligung
2019-2	25. Oktober 2019 – 22. Februar 2020	Salongalerie "Die Möwe", Berlin	Das weibliche Statement. Werke von Künstlerinnen seit 1919	Ausstellungsbeteiligung
2021-1	30. Oktober 2020 – 21. Februar 2021	Kunsthaus Dahlem, Berlin	Der unbekannt politische Gefangene	Ausstellungsbeteiligung
2021-2	15. Oktober 2021 – 17. Januar 2022	Berlinische Galerie, Berlin Das Verborgene Museum	Louise Stomps. Natur Gestalten	Retrospektive
2023	18. März – 11. Juni 2023	Städtische Galerie Delmenhorst Haus Coburg	Die Abstraktion der Dinge. Marianne Mangels im Dialog mit Louise Stomps	Ausstellungsbeteiligung
2025	(in Vorbereitung)	Käthe Kollwitz Museum, Köln	(zurzeit wird das Haus technisch renoviert)	Einzelausstellung

Literaturverzeichnis

001	Louise Stomps: <i>Bildhauerskizzen</i>	Stierstadt im Taunus 1957	Verlag Eremiten-Presse
002	Hans Kiessling: <i>Begegnungen mit Bildhauern. Münchner Kunstszene 1955–1982</i>	St. Ottilien 1982	EOS Verlag, ISBN 3-88096-183-2 <i>S. 526 – 531, mit Besprechungen von zwei Stomps-Ausstellungen durch Will Grohmann (1966) und Rainer Beck (1979)</i>
003	<i>Skulpturenweg Wasserburg / Inn 1988</i>	Wasserburg 1988	Herausgegeben vom Arbeitskreis 68 <i>mit einem Beitrag von Doris Schmidt aus der SZ vom 25. April 1988</i>
004	Michael Freitag, Berthold Kogut (Hrsg.): <i>Louise Stomps 1900 - 1988</i>	Wasserburg 1990	Umfangreicher Katalog zur Gedächtnisausstellung in Wasserburg 1990
005	<i>Louise Stomps. Zeichnungen früher Jahre</i>	Grafing bei München 1994	Edition Galerie Wegmann
006	Markus Krause: <i>Galerie Gerd Rosen. Die Avantgarde in Berlin 1945 - 1950</i>	Berlin 1995	Ars Nicolai, ISBN 3-89479-070-9
007	Eva Scheid (Hrsg.): <i>Drei Bildhauerinnen : Emy Roeder, Louise Stomps, Wanda Pratschke</i>	Hofheim am Taunus 2000	Stadtmuseum Hofheim am Taunus, <i>Katalog der Ausstellung 5.11.2000 -11.2.2001</i>
008	Dorothea Schöne: <i>Porträt Berlin. Künstlerische Positionen der Berliner Nachkriegsmoderne 1945 - 1955</i>	Berlin 2015	Ausstellungskatalog Kunsthau Dahlem, ISBN 978-3-9816615-0-7
009	Dieter Scholz, Maria Obenaus (Hrsg.): <i>Die Schwarzen Jahre. Geschichten einer Sammlung 1933 - 1945</i>	Berlin 2015	Verbrecher Verlag für Nationalgalerie Berlin <i>S. 219 – 221 Louise Stomps, Das Paar, 1938 mit Textbeitrag von Anja Herrmann</i>
010	Julia Wallner, Günter Ladwig (Hrsg.): <i>Die erste Generation. Bildhauerinnen der Berliner Moderne</i>	Berlin 2018	Georg Kolbe Museum, Berlin <i>S. 141–149 mit Artikel von Julia Wallner: Form und Abstraktion - "Das ist Natur"</i>
011	Marc Gundel, Arie Hartog, Frank Schmidt (Hrsg.): <i>Bildhauerinnen in Deutschland</i>	Köln 2019	Verlag Wienand, ISBN 978-3-86832-520-1 <i>Katalogtext-Nr. 55 mit Abbildung auf der Folgeseite</i>
012	Petra Gördüren, Dorothea Schöne (Hrsg.): <i>Der unbekannt politische Gefangene</i>	Berlin 2020	Wasmuth & Zohlen, ISBN 978 3 8030 3406 9 <i>Abbildung S. 197</i>
013	Marion Beckers, Elisabeth Moortgat (Hrsg.): <i>Louise Stomps. Natur gestalten 1928 - 1988</i>	München 2021	Hirmer Verlag, ISBN 377743776X <i>150 farbige Abbildungen</i>

Catalogue raisonné Louise Stomps (1900 Berlin – 1988 near Wasserburg/Bavaria)

Introduction

A catalogue raisonné of Louise Stomps' work, 33 years after her death, isn't that too late?

Of course it is late, but certainly not too late. Her work, created over more than 60 years between 1927 and 1988, deserves to continue to have an impact. There are almost 600 sculptures and countless graphic works. Although she did not start working as an artist until the age of 27, Stomps was one of the first women in contemporary sculpture to be able to pursue her vocation and passion into old age and make a living from it.

I have had many of these works in my home for a long time, as has my cousin Berthold Kogut. We are both grandchildren of the artist.

This catalogue is based on preliminary work done in 2007, the results of which I recorded in files that were donated to the Berlinische Galerie (a public foundation). In addition to these folders, there were six larger sculptures, 99 prints and the artist's personal archive of documents and photographs. The art historian Anja Herrmann, commissioned by Das Verborgene Museum (Berlin), created an Excel spreadsheet from this and digitised photographs in the archive of the Berlinische Galerie. She was only able to make rudimentary attributions, as a change in her career made it impossible for her to continue this task. On the basis of these preliminary studies, I began to continue work on the catalogue by end of 2019. In a first review of the photos and the listed sculptures, it was possible to remove many works that had been entered twice and to correct or verify uncertain classifications. Numerous other works were thus identified and newly included.

The second step, together with Berthold Kogut, was to examine the photographs in the archives of the Berlinische Galerie. The catalogue gradually became more informative and complete, making it possible to narrow down the dates of origin. It was a great methodological help to merge the illustrations and the catalogue of works into one file. Nevertheless, many of the works could not yet be included in the catalogue with the desired accuracy.

As the work progressed, it became clear that the Excel file was not sufficient for the volume of data, and changes to the assignments became very time-consuming and error-prone. Matching images to records was unreliable and led to persistent problems with the assortment functions. In early 2021, the data was moved to an online database and completely redesigned. This work has now been completed, additional sculptures and recent images have been incorporated and the quality of the data has been greatly improved.

Louise Stomps also left an independent graphic oeuvre. For methodological reasons, it did not seem at all appropriate to combine the corresponding catalogue raisonné with the sculptural oeuvre, since the starting data and requirements for the important and necessary information on the individual works are

fundamentally different. Louise Stomps was first and foremost a sculptor, even from her own point of view, so the compilation of a catalogue of her sculptures was naturally a priority. However, a catalogue raisonné of her graphic works has been largely conceived and is already underway.

My special thanks go to my cousin Berthold Kogut, who has been a great help in word and deed, and who has also contributed a great deal of his own expertise. Berthold Kogut prepared and supervised several exhibitions of Stomps after our grandmother's death and thus acquired a sound knowledge of her work. Many thanks also to Mrs Moortgat and Mrs Beckers (The Hidden Museum, Berlin) and Dr Burmeister (Berlinische Galerie) for their advice and support.

Berlin, September 2021 | Latest update January 2024

Peter Schrader

Mail: peter.schrader@berlin.de

Website: <https://www.louisestomps.de>

Basic information on structure and database

In the original database, a very detailed search is possible according to various criteria, as well as a full-text search. Search criteria can also be combined.

As access to the actual database is only possible for registered users with a password, solutions were needed to present the search results for enquiries and information in a transparent and clear manner. By exporting the data as a PDF, the following views and overviews can be created.

1. A data sheet can be printed for each work, containing all the basic information.
2. For each owner (private or institutional) and each exhibition, a list can be created with all the important basic information.
3. In addition, special selection lists (e.g. wood sculptures, works of the same year) can be displayed and printed.
4. It is possible to print the entire catalogue as a PDF, but this is very time-consuming and resource-intensive.

The entire database can also be generated as HTML screen view and searched according to various criteria. Possible search terms include Title, Year of creation, Category, Material, Dimensions. In this view the images can be enlarged to full screen.

The chronological classification of the works is the decisive and most reasonable criterion for sorting. As some of the works could only be approximately classified, further work is needed on this point. Changing the chronological classification of individual works in the event of new findings is not a problem from the point of view of the structure of the database.

For Louise Stomps, practical work has always been a priority. It is probably for this reason that she herself did not keep too many systematic records of the sale and whereabouts of the works. Even dates, names and details of the material were usually only briefly noted on photographs, and are sometimes missing or incomplete. Moreover, more than 30 years after her death, the works are now widely dispersed.

This is an ongoing challenge. The present publication can therefore only be the first step towards a truly comprehensive catalogue raisonné. In the course of time, numerous works have been added on the basis of exhibition lists and other documents. These had to be included in the catalogue for the sake of completeness. For many of them, however, only rudimentary information is available, and it would be particularly important to be able to document each work with an illustration.

I am, of course, grateful for any information that will enable me to classify a work more accurately and in more detail, and to document it with an illustration. In particular, I would be grateful for any information on works that have only been recorded by name - if at all - and with some additional data, as neither photographs nor other references were available.

Overview of the recorded data

No. of Catalogue	Numbering is automated and excludes duplicate numbers. Once numbers have been assigned, they are never reassigned due to the system, so that the numbering can no longer be gapless after corrections have been made. This is not a disadvantage, as each sculpture can still be clearly identified by its catalogue number. <i>The ranking criterion is chronological classification and not catalogue number.</i>
Images	The images serve as a first orientation. A complete list can be created in which the images can also be enlarged. If no image has yet been clearly assigned, a placeholder with the note "kein Bild verfügbar" (<i>Image not available</i>) is deposited.
Title	Titles that can be proven (e.g. from notes on photographs, exhibition lists) are not explicitly marked, presumed titles or titles that are close in content (not clearly provable) are marked with square brackets and descriptive titles are set in round brackets. In the course of time, Stomps herself assigned numerous titles more than once, but with very few exceptions they were not numbered consecutively. Since the chronological order and the link with the pictures, as well as as the size and material, usually allow a clear assignment, a subsequent numbering was dispensed with. For some works there exists more than one documented title, both of which are indicated in these cases. A comparatively large number of works are marked as having no title. Due to the data situation, it is not possible to determine whether a title was deliberately not given or whether it is not documented.

Time of origin	<p>If no exact time of origin (e.g. 1960 or 1960/61) is documented, an approximate chronological classification had to be made on the basis of various characteristics (material, subject matter, degree of abstraction, similarities in style or elaboration). Thus, as an example, means:</p> <table border="1"> <thead> <tr> <th>Designation</th> <th>Chronological Allocation</th> <th>Period</th> </tr> </thead> <tbody> <tr> <td>around 1960</td> <td>1960</td> <td>of approximately 3 years</td> </tr> <tr> <td>Early 1960s = 1960 - 1965</td> <td>1962</td> <td>of approximately 5 years</td> </tr> <tr> <td>1960s = 1960 - 1970</td> <td>1965</td> <td>of approximately 10 years</td> </tr> <tr> <td>End of 1960s = 1965 - 1970</td> <td>1968</td> <td>of approximately 5 years</td> </tr> </tbody> </table> <p>For the longer periods of 5 or 10 years, this avoids too great temporal distortions in the chronological order in the case of list-like evaluations.</p>	Designation	Chronological Allocation	Period	around 1960	1960	of approximately 3 years	Early 1960s = 1960 - 1965	1962	of approximately 5 years	1960s = 1960 - 1970	1965	of approximately 10 years	End of 1960s = 1965 - 1970	1968	of approximately 5 years
Designation	Chronological Allocation	Period														
around 1960	1960	of approximately 3 years														
Early 1960s = 1960 - 1965	1962	of approximately 5 years														
1960s = 1960 - 1970	1965	of approximately 10 years														
End of 1960s = 1965 - 1970	1968	of approximately 5 years														
Category	A distinction was made between stone and wood sculptures, plastic works (predominantly plaster) and casts. Mixed forms of different materials are extremely rare in Louise Stomps' work and are indicated in the notes where appropriate.															
Material	Details are only given here if more is known about the material, for example the type of wood or the rock. The so-called Inn oak (<i>Inn-Eiche</i>), for example, is wood that was used for many decades in the Inn River to regulate the flow of the river and has thus acquired a special structure and hardness.															
Height, Width, Depth	Where available, the information was entered in cm just in this order. Many works, however, have a strong vertical orientation, so that in numerous cases the indication of the height should be sufficient.															
Separate Plinth	Stomps liked to carve the plinth out of the material itself, if the stability allowed it, so that it is then an inseparable unit and is therefore not listed separately. Only separate plinths are listed here, if possible with material and size.															
Signature / Monogram	Selection criteria are: yes, no, unknown. For works that could not be personally inspected so far, the classification unknown had to be made at first therefore - if the illustrations are not clear.															
Markings	The artist seldom signed with her full name and also changed the form of the marking again and again. Therefore, no distinction was made between signed and monogrammed, but the exact form of the marking was entered in this field.															
Bronze Casting (lifetime)	Number of known casts. If the original form is still preserved or at least documented, the casts are assigned to it, since more precise chronological information on the origin of the casts exists only in a few exceptional cases. If only the bronze work has survived, it is classified according to the actual or presumed date of origin of the original work.															
Bronze Casting (posthumous)	Number of known casts. Here, too, the chronological assignment is made to the initial work.															
Exhibitions	Indication of the exhibitions in which the work in question was shown. The list of exhibitions is in a separate table linked to the database. This allows data sheets or lists of exhibited works to be created for each exhibition.															
Provenance, Ownership, and	Wherever possible, the paths of individual works are traced. In the still considerable number of cases in <i>continued page 19</i>															

Location	which this has not yet been possible, the note "location unclear" is added. Where private ownership is indicated, the owner is not stated, even if he or she is recorded in the database. These data can only be accessed with full user rights. Similar to the exhibitions, location-related data sheets or lists can be created, then only available for the owner.
Details of Condition	If known, the general state of conservation is recorded here. Further details can be inserted under details of condition.
Remarks	<ul style="list-style-type: none"> • Here, background information is given on the individual works as well as notes on their art-historical classification. • In addition, more detailed information can be provided on the material, size, origin, sale and possible destruction or loss of the work. • Unclear points concerning origin, size and material are also noted here.
Photo Credits	If known, the photographer is named directly in the illustrations and/or on the data sheets. Numerous photographs were also taken by family members, friends or purchasers - in these cases the copyright was not stated. <i>Should a copyright not have been stated due to lack of knowledge, please notify us so that the authorship can be subsequently entered.</i>

About bronzes and casts

What role do bronzes and other casts play in Louise Stomps' work?

Like most sculptors, Louise Stomps had works (mostly plaster) cast in bronze throughout her life. It can be assumed that most of the plaster works were intended for the production of bronzes, but that she was often unable to commission a cast for financial reasons. In almost all cases, therefore, including the bronzes made during her lifetime, these are later casts, made years or decades after the original work. Early on, but especially from the 1970s onwards, when she began to achieve sales success, she repeatedly commissioned casts of works that were particularly important to her. In the 1960s in particular, she also made lead casts herself.

It can therefore be assumed that it was important to her to preserve certain works over a longer period of time. The plaster works were, of course, particularly at risk, and due to the almost total bombing and the frequent changes of home and studio, especially during the war and immediate post-war years, she suffered great personal loss in relation to her work. As a result, very few plaster sculptures have survived from the period up to the end of the Second World War.

What is the procedure for posthumous bronze casts?

The bronzes commissioned by Louise Stomps are all classified as E.A. casts (E.A. = Epreuve d'artiste | artist's copy). Only when the number of two E.A. casts has been exceeded is the third cast given the number 1/6. The maximum number of casts, including the E.A. casts, is therefore fixed at eight. This maximum number has not yet been reached.

In addition, the casts are recorded in a subdirectory of the database, so that an overview of the number of casts is possible at any time. All bronze casts are listed individually in this index, with posthumous casts given the date of creation and a consecutive, consistent numbering from 1/6 to 6/6. The total number of casts is also given.

What evidence and testimonials do we have about the bronzes?

Louise Stomps made no testamentary provisions for the handling of her artistic estate. However, in addition to conversations during her lifetime with her daughters and grandchildren, which emphasise the following, there are clear testimonies on this question.

Records of Elise Tilse's visit to the Kupfmühle, 1966

Elise Tilse, then director of the Kreuzberg Art Office, visited Stomps at the Kumpfmühle in 1966 in preparation for the Kreuzberg exhibition. Stomps made the following statement: "My idea is concentrated in bronze. I work in wood so that I don't have to work in plaster".

Interview with Bavarian Radio, 1987

When asked if she had sold many of her works at the 1987 exhibition in Wasserburg, she replied: "... ...I am very reluctant to give anything away --- I have now realised - if I can - that I cast things in bronze first so that I can keep them". It is important to note that she was referring to her work in wood, which had dominated since the 1960s. Stomps had long before almost stopped working in plaster.

In addition, several lead casts made by Stomps herself document that metal casting was very important to her.

Several bronze casts were expressly authorised by Stomps:

- (1) The "Norne" was purchased as a wooden sculpture by the city of Rosenheim, cast in bronze with Stomps' consent and found its place in the city's Salingarten sculpture park.
- (2) Three large wooden works ("Einsamer", "Pilger" and "Gilgamesch") that are particularly important for her work were made for the sculpture trail in Wasserburg am Inn. These works were probably not cast until shortly after her death in April 1988, but the decisions on selection, placement and realisation were made together with her during her lifetime.
- (3) She produced several smaller bronze sculptures for the "Arbeitskreis 68" in Wasserburg, which were offered as "annual donations" for the group's annual exhibitions in Wasserburg's Ganserhaus.

Louise Stomps biography

1900	Louise Stomps is born in Berlin on 5 November 1900 as the second child of the lawyer Otto Stomps and his wife Else Stomps, née Kempff. The family lives in Lichterfelde-Ost. Her brother is the writer and publisher Victor Otto Stomps (called VauO), born in Krefeld in 1897.
1917	Louise Stomps graduates from the Elisabeth Lyceum in Berlin (Lichterfelde-Ost). She produces her first animal sculptures.
1918	Attends a girls' boarding school in Feldafing on Lake Starnberg (Bavaria). Marriage to Hans Becker, a graduate engineer who is ten years older.
1921	Birth of daughter Inge († 2003).
1922	Birth of daughter Annemarie († 2013).
1927	Divorce - Stomps again takes her maiden name. First works in stone.
1928	Attends evening sculpture class of Prof. Johannes Roettger at the Hochschule für Bildende Künste Berlin. Participates in Milly Steger's sculpture class at the Association of Berlin Women Artists. First wood sculptures. Member of the association "Verein der Berliner Künstlerinnen" from 1928-1943.
1930	Death of her father. Later she creates the stone grave sculpture <i>Mother Earth</i> for her father's grave at Berlin-Zehlendorf cemetery.
1930 - 33	Participates in her first exhibitions. She meets the sculptor Lidy von Lüttwitz (1902 - 1996). Friendship and temporary joint use of a studio.
1930's	Occasional participation in the regulars' table of the Rabenpresse (1926-1937), the publishing house of her brother Victor Otto Stomps. Together with Ludwig Meidner, Paul Steegmann, Luigi Malipiero and others.
from 1933	Because of her firm rejection of the Nazi regime, Stomps went into internal emigration. This period was marked by frequent changes of studio.
1936	The works of Ernst Barlach and Käthe Kollwitz are removed from the anniversary exhibition of the Academy of Arts as "unacceptable". Out of >>> <<< solidarity, Stomps decides no longer to exhibit.
1937	Visit to the Paris World Exposition with Lidy von Lüttwitz.
1938 / 39	Through her brother, she meets the painter, collector, patron and art dealer Hanna Bekker vom Rath (1893-1983). Bekker vom Rath exhibits secretly banned artists in her Berlin studio in Regensburger Straße from 1940-1943. (In 1947 Bekker vom Rath opened her gallery Frankfurter Kunstkabinett Hanna Bekker vom Rath with an exhibition of prints by Käthe Kollwitz).
1940	After the first bombings, Louise Stomps rents a small farmhouse in the Berlin suburb of Caputh as emergency accommodation and buries many of her works there.
1943	During a bombing raid her flat at Achenbachstraße 3 (Berlin-Wilmersdorf) is totally destroyed on 3 November 1943 and her studio at Neue Grünstraße 40 (Berlin-Mitte) on 23 November 1943. Loss of the majority of the works she had created up to that point.
1945	Louise Stomps is apparently denounced and imprisoned for six weeks in the Soviet zone under false suspicion of contact with the Nazi regime. In August, the Rosen Gallery opens at Kurfürstendamm 215. The formerly ostracised artists are finally able to exhibit again. Louise Stomps takes part in the 3rd exhibition in October/November "Sculpture and Sculpture Drawings", together with Paul Dierkes, Karl Hartung, Gottfried Kappen, Gustav Seitz, Renée Sintenis, Christian Theunert, Hans Uhlmann.

Continued page 24

	She now had her studio at Schillerstraße 21 in Charlottenburg and her flat from 1946 at Giesebrechtstraße 9 in Charlottenburg.
1946	Participation in the 1st German Art Exhibition in the Zeughaus Unter den Linden in Berlin. Participates in exhibition at the Rosen Gallery in August. At the end of the year she is the only sculptress represented with a work in the portfolio "Grafik 1946".
1947	Participation in the touring exhibition of the Rosen Gallery in Berlin, Hamburg and Stuttgart. In August, exhibition at the Rosen Gallery: "Louise Sophie Stomps - Sculptures" (alongside oil paintings and watercolours by Hans Kuhn). Participates in the annual show of the Rosen Gallery in winter. Represented in the Rosen Gallery's "Almanach 1947".
1947 / 48	The Magistrate of Berlin purchases the oak sculpture <i>The Couple</i> , 1938, now in the <i>Nationalgalerie Berlin</i> .
1949	Exhibition at <i>Zimmer-Galerie Franck</i> in Frankfurt am Main. Flat and studio in the basement of her own house Teichstraße 10, Berlin-Zehlendorf.
1950	Participation in the inaugural meeting of the <i>Berufsverband Bildender Künstler</i> Berlin (Professional Association of Artists); she receives membership card no. 3. Other female artists include: Hannah Höch, Renée Sintenis, Augusta von Zitzewitz.
1951	Louise Stomps is awarded the <i>Kunstpreis</i> (Art Prize) of the City of Berlin.
1952	Death of Mother. Competition "The Unknown Political Prisoner" by the Institute of Contemporary Art, London; Louise Stomps is shortlisted and receives an "honourable mention" and 25 pounds sterling prize money in 1953.
beginning mid-1950's	Numerous solo exhibitions and participation in exhibitions also outside Berlin, including Frankfurter Kunstkabinett, Galerie Günther Franke (Munich), Haus der Kunst (Munich).
1955	Visit to the 1st Documenta in Kassel.
1958	Participation in the "International Monument" competition in Auschwitz. Purchase of a used BMW police motorbike with sidecar.
1960	She moves to Rechtmehring near Wasserburg am Inn (Bavaria). She lives in the Kumpfmühle, an old water mill. She restores the long-neglected house with her own hands and sets up a studio that is open over two floors and thus also suitable for tall sculptures.
1970	Her brother Victor Otto Stomps dies.
1984	New motorbike: Yamaha XS 650 with sidecar.
1985	The "Galerie der Künstler" in Munich is showing an extensive solo exhibition by Louise Stomps.
1988	On 22 April, Louise Stomps dies as a result of an accident with her motorbike.

For list of exhibitions and bibliography please refer to German version on pages 16 to 18. The catalogue raisonné is available as HTML link on the website <https://www.louisestomps.de>. Under the heading "Catalogue Raisonné > Catalogue Raisonné Online", all illustrations can be enlarged to full screen. Whenever available, images are shown in colour.

Verzeichnis der Skulpturen

#	WKNr.	Titel Title	< Entstehung	Origin	> Kategorie Category	Details	H	B	T D	Provenienz Provenance
1	1585	(Portraitbüste der Tochter Inge Portrait of daughter Inge)	um around	1925	plastische Arbeit plastic work	Gips plaster	22,5	12,5	14	Nachlass Estate L.S.
2	1586	Sitzende Sitting woman		1928	Steinskulptur stone sculpture	Sandstein sandstone	27	26	20	Nachlass Estate L.S.
3	1054	Büffel Buffalo		1929	Steinskulptur stone sculpture	Muschelkalk shell limestone				zerstört destroyed
4	1087	Hockender Crouching man		1930	Steinskulptur stone sculpture	Marmor marble	48			unklarer Verbleib location unclear
5	1088	Sterngucker Stargazer		1930	Steinskulptur stone sculpture	Sandstein sandstone	38			unklarer Verbleib location unclear
6	1319	Rastender Resting man		1930	Steinskulptur stone sculpture	Marmor marble	49			unklarer Verbleib location unclear
7	1320	Schächer Malefactor		1930	Holzskulptur wooden sculpture	Buche beech	69			unklarer Verbleib location unclear
8	1587	Sitzende Figur Sitting figure		1930	plastische Arbeit plastic work	Gips plaster	17	19,5	17	Nachlass Estate L.S.
9	1594	Sitzende Figur Sitting figure		1930	Guss posthum casting posthumously	Bronze	16,7	19	17	Nachlass Estate L.S.
10	1035	(Portrait Alfred Richard Meier)		1932	plastische Arbeit plastic work	Gips plaster	35			unklarer Verbleib location unclear
11	1045	Vestalin		1932	Holzskulptur wooden sculpture	Eiche oak	197	21,5	21	Privatsammlung private collection
12	1063	[ohne Titel untitled]		1932	Steinskulptur stone sculpture					zerstört destroyed
13	1130	(Portrait J. Heimreich)	Anfang early	1930	er s plastische Arbeit plastic work	Gips plaster	35			unklarer Verbleib location unclear
14	1073	Mädchen Girl	um around	1933	plastische Arbeit plastic work	Gips plaster	94	20	34	Nachlass Estate L.S.
15	1083	(Portrait Lidi von Lüttwitz)		1933	plastische Arbeit plastic work	Gips plaster	35			unklarer Verbleib location unclear
16	1093	Kauernde Squatting woman		1933	Steinskulptur stone sculpture	Porphy porphyry	70			zerstört destroyed
17	1101	Das Mädchen The girl		1935	plastische Arbeit plastic work	Gips plaster	120			unklarer Verbleib location unclear
18	1109	(Grabskulptur Grave sculpture)		1935	Steinskulptur stone sculpture		90			unklarer Verbleib location unclear
19	1140	Mutter Erde Mother earth		1935/36	Steinskulptur stone sculpture	Granit granite	128	121	52	Museum, Sammlung museum, collection

Verzeichnis der Skulpturen

#	WKNr.	Titel Title	< Entstehung	Origin	> Kategorie Category	Details	H	B	T D	Provenienz Provenance
20	1089	Die Vestalin The vestal virgin		1930	Steinskulptur stone sculpture		60			unklarer Verbleib location unclear
21	1145	Das Paar Pair		1937	Holzskulptur wooden sculpture	Eiche oak	45,5	23,5	27	Museum, Sammlung museum, collection
22	1150	Mutter mit Kind Mother and child		1937	Holzskulptur wooden sculpture	Eiche oak	170	24	29	Museum, Sammlung museum, collection
23	1161	Das Paar Pair		1938	Holzskulptur wooden sculpture	Eiche oak	120	25	21	Museum, Sammlung museum, collection
24	1209	Ruhende Resting woman		1939	Steinskulptur stone sculpture	Dolomit dolomite	40			unklarer Verbleib location unclear
25	1227	(Vögel Birds)		1939	Guss zu Lebzeiten casting at lifetime	Bronze	35			zerstört destroyed
26	1237	(Vogelrelief Relief of birds)		1939/40	plastische Arbeit plastic work	Gips plaster	100			zerstört destroyed
27	1246	(Portrait Else Driessen)		1939	plastische Arbeit plastic work		35			unklarer Verbleib location unclear
28	1256	Schreitende Pacing woman	um around	1939	Steinskulptur stone sculpture		150			unklarer Verbleib location unclear
29	1267	[Sitzende] [Sitting woman]		1939	Steinskulptur stone sculpture	Marmor marble	52,5	24	23	Nachlass Estate L.S.
30	1430	Sitzender weiblicher Akt Sitting female nude		1939	sonstiges other	Gips plaster	65			zerstört destroyed
31	1321	Klagende Mourning woman		1939	Holzskulptur wooden sculpture	Eiche oak	55			unklarer Verbleib location unclear
32	1433	(Die Trauernde Mournig woman)	um around	1940	Steinskulptur stone sculpture	Granit granite	155			öffentlicher Ort public place
33	1436	Figur Figure	um around	1940	plastische Arbeit plastic work	Gips plaster	115			unklarer Verbleib location unclear
34	1444	Hockende Crouching woman	um around	1940	Holzskulptur wooden sculpture					unklarer Verbleib location unclear
35	1455	Der letzte Mensch The last man		1940	Holzskulptur wooden sculpture	Eiche oak	150			Privatsammlung private collection
36	1490	(Torso)	um around	1940	plastische Arbeit plastic work	Gips plaster	100	64		öffentlicher Ort public place
37	1277	[ohne Titel untitled]	um around	1944	Holzskulptur wooden sculpture		23,5	10	7	Nachlass Estate L.S.
38	1355	Männliche Figur Male figure	um around	1945	Holzskulptur wooden sculpture		78	28	15	Nachlass Estate L.S.

Verzeichnis der Skulpturen

#	WKNr.	Titel Title	< Entstehung	Origin	> Kategorie Category	Details	H	B	T D	Provenienz Provenance
39	1464	Mutter Mother		1945	Holzskulptur wooden sculpture	Linde linden	60			unklarer Verbleib location unclear
40	1469	[ohne Titel untitled]		1940	er s Steinskulptur stone sculpture	Granit granite				unklarer Verbleib location unclear
41	1478	Kniender Kneeling		1940	er s Steinskulptur stone sculpture	Marmor marble	30	15	9,5	Nachlass Estate L.S.
42	1489	(Bozetto)		1940	er s plastische Arbeit plastic work	Gips plaster	82	37		öffentlicher Ort public place
43	1085	Der Ruhende The resting		1940	er s Steinskulptur stone sculpture	Marmor marble	24	12	10	unklarer Verbleib location unclear
44	1086	Sitzende Sitting woman		1945	Steinskulptur stone sculpture		31,5			unklarer Verbleib location unclear
45	1090	Kniende Kneeling woman	um around	1945	Holzskulptur wooden sculpture		200			unklarer Verbleib location unclear
46	1475	Kleine Hockende Small crouching woman		1940	er s Steinskulptur stone sculpture		20			Museum, Sammlung museum, collection
47	1487	[ohne Titel untitled]		1940	er s Steinskulptur stone sculpture	Granit granite	60			Privatsammlung private collection
48	1590	[ohne Titel untitled]	um around	1945	er s plastische Arbeit plastic work	Gips plaster	17,5	24,5	9,5	Nachlass Estate L.S.
49	1288	(Stehende Standing woman)	um around	1946	Steinskulptur stone sculpture	Marmor marble	52,5	12,4	6,8	Privatsammlung private collection
50	1499	Adam		1946	Holzskulptur wooden sculpture	Eiche oak	100	20,5	20	Privatsammlung private collection
51	1510	Die Hockende Crouching woman		1946	Holzskulptur wooden sculpture		95			unklarer Verbleib location unclear
52	1521	Die Scheue, Die Keusche The shy, The chaste		1946	Steinskulptur stone sculpture	Travertin	85	30	16	Privatsammlung private collection
53	1532	Hoffende Hopeful		1946	Steinskulptur stone sculpture	Basalt	70			Privatsammlung private collection
54	1536	Klagender Lamenting		1946	Steinskulptur stone sculpture	Marmor marble	45			unklarer Verbleib location unclear
55	1537	Kleine Stehende Small standing woman		1946	Holzskulptur wooden sculpture	Nussbaum nut tree				unklarer Verbleib location unclear
56	1538	Stehende Standing woman		1946	Steinskulptur stone sculpture	Travertin				zerstört destroyed
57	1539	Tänzerin Dancer		1946	plastische Arbeit plastic work	Gips plaster				zerstört destroyed

Verzeichnis der Skulpturen

#	WKNr.	Titel Title	< Entstehung	Origin	> Kategorie Category	Details	H	B	T D	Provenienz Provenance
58	1540	Sitzender Sitting		1946/47	Steinskulptur stone sculpture	Granit granite	75			unklarer Verbleib location unclear
59	1541	Hockender Crouching	um around	1946	Steinskulptur stone sculpture	Granit granite	37	29	20	Privatsammlung private collection
60	1543	[ohne Titel untitled]	um around	1946	Steinskulptur stone sculpture	Marmor marble	37,5	10,1	7,2	Privatsammlung private collection
61	1544	[ohne Titel untitled]		1946	Steinskulptur stone sculpture	Marmor marble	50			unklarer Verbleib location unclear
62	1554	Figur Figure		1946	Holzskulptur wooden sculpture		35			Privatsammlung private collection
63	1004	Absenz Absense		1946/47	Steinskulptur stone sculpture	Marmor marble	25	44	20	Privatsammlung private collection
64	1322	Denkender Thinking man		1946	Steinskulptur stone sculpture	Marmor marble	40			unklarer Verbleib location unclear
65	1323	Nachdenkende Thoughtful		1946/47	Steinskulptur stone sculpture	Marmor marble	31	19	29	Privatsammlung private collection
66	1449	Pilger Pilgrim		1946	Holzskulptur wooden sculpture	Eiche oak	110			unklarer Verbleib location unclear
67	1542	Adam [Der Fremde] Adam [The stranger]		1947	Steinskulptur stone sculpture	Granit granite	124			Privatsammlung private collection
68	1546	Die Müde Tired woman		1947	Steinskulptur stone sculpture	Marmor marble	40			unklarer Verbleib location unclear
69	1548	Kleiner Träumer Small dreamer		1947	Steinskulptur stone sculpture	Basalt				unklarer Verbleib location unclear
70	1549	Gää		1947	Steinskulptur stone sculpture	Basalt	55	57	44	Privatsammlung private collection
71	1550	Trauer Grief		1947	Holzskulptur wooden sculpture	Eiche oak	83	50	27	Privatsammlung private collection
72	1551	Furchtsamer Fearful man		1947	Steinskulptur stone sculpture	Travertin	105	24	19	Privatsammlung private collection
73	1552	Hiob		1947	Holzskulptur wooden sculpture	Eiche oak	180	55	48	Privatsammlung private collection
74	1553	Stehende Standing woman		1947	Holzskulptur wooden sculpture		35			Privatsammlung private collection
75	1555	Vision		1947	Steinskulptur stone sculpture	Marmor marble				verschollen lost
76	1556	[ohne Titel untitled]	um around	1947	Steinskulptur stone sculpture	Granit granite				unklarer Verbleib location unclear

Verzeichnis der Skulpturen

#	WKNr.	Titel Title	< Entstehung Origin >	Kategorie Category	Details	H	B	T D	Provenienz Provenance	
77	1557	Verzückt Enchanted	um around 1947	Steinskulptur stone sculpture	Marmor marble	23			unklarer Verbleib location unclear	
78	1558	Ruhende Resting	um around 1947	Steinskulptur stone sculpture	Marmor marble	30			Privatsammlung private collection	
79	1559	Paar Pair	um around 1947	Steinskulptur stone sculpture	Granit granite	27			Privatsammlung private collection	
80	1001	Hockende Crouching figure		1947	Guss zu Lebzeiten casting at lifetime	Bronze	14,5	6,8	11	Nachlass Estate L.S.
81	1002	[ohne Titel untitled]	um around 1947	Steinskulptur stone sculpture	Marmor marble	51	12	16	Nachlass Estate L.S.	
82	1576	[Kleine Hockende] [Small crouching woman]	um around 1947	Steinskulptur stone sculpture	Marmor marble				Privatsammlung private collection	
83	1545	Kleiner Hockender Small crouching figure		1947	Steinskulptur stone sculpture		14,5	6,5	11	Nachlass Estate L.S.
84	1000	Kleiner Hockender Small crouching figure		1947	Guss zu Lebzeiten casting at lifetime	Bleiguss lead cast	14,5	6,5	11	Nachlass Estate L.S.
85	1570	Kleiner Rufer Small admonisher		1947	Holzskulptur wooden sculpture		36	8	4,5	unklarer Verbleib location unclear
86	1547	Kleiner Rufer Small admonisher		1947	Guss zu Lebzeiten casting at lifetime	Bronze	36	8	4,5	Nachlass Estate L.S.
87	1003	[Trauernde Mourning]	um around 1947	plastische Arbeit plastic work	Gips plaster	15	9,2	3,5	Nachlass Estate L.S.	
88	1595	Trauernde Mourning figure	um around 1947	Guss zu Lebzeiten casting at lifetime	Bronze	15	9,2	3,5	Nachlass Estate L.S.	
89	1218	[ohne Titel untitled]	um around 1948	Steinskulptur stone sculpture	Granit granite	35	21	15	Nachlass Estate L.S.	
90	1297	[Kleine Stehende Small standing woman]	um around 1948	Holzskulptur wooden sculpture		49	10	5,5	Nachlass Estate L.S.	
91	1491	[Tröstende Comforting]	Ende late 1940	er s	Steinskulptur stone sculpture	Porphyry porphyry	30	31	13	Nachlass Estate L.S.
92	1005	Geschenk Present		1948	Holzskulptur wooden sculpture	Apfelbaum apple tree	32			Museum, Sammlung museum, collection
93	1006	Gemeinsame Klage Joint complaint		1948	Steinskulptur stone sculpture	Marmor marble	40	23	24	Privatsammlung private collection
94	1007	(Entwurf zum Mahnmal der in Plötzensee hingerichteten Proposal for the memorial of those executed in Plötzensee)		1948	plastische Arbeit plastic work	Gips plaster				verschollen lost

Verzeichnis der Skulpturen

#	WKNr.	Titel Title	< Entstehung	Origin	> Kategorie Category	Details	H	B	T D	Provenienz Provenance
95	1008	Der Eremit The hermit		1948/49	Holzskulptur wooden sculpture		80	30		Privatsammlung private collection
96	1009	Wandelnde Walking woman		1948/49	Holzskulptur wooden sculpture	Eiche oak	200			Privatsammlung private collection
97	1010	Engel Angel	um around	1948	Steinskulptur stone sculpture	Marmor marble				Privatsammlung private collection
98	1011	[ohne Titel untitled]	um around	1948	Holzskulptur wooden sculpture		78			Privatsammlung private collection
99	1012	[ohne Titel untitled]	um around	1948	plastische Arbeit plastic work	Gips plaster	13,5	11,5	5	Nachlass Estate L.S.
100	1013	[Denker Thinker]	um around	1948	Steinskulptur stone sculpture	Marmor marble	10	15,5	7,5	Nachlass Estate L.S.
101	1014	[ohne Titel untitled]	um around	1948	plastische Arbeit plastic work	Gips plaster	10	25	6,5	Nachlass Estate L.S.
102	1016	[ohne Titel untitled]	um around	1948	plastische Arbeit plastic work	Gips plaster	65			Nachlass Estate L.S.
103	1017	Kniender Kneeling man		1948	plastische Arbeit plastic work	Gips plaster				verschollen lost
104	1324	Am Strand At the Beach		1948	Steinskulptur stone sculpture	Marmor marble	35			unklarer Verbleib location unclear
105	1567	Am Strand At the beach		1948	Holzskulptur wooden sculpture	Eiche oak	22			unklarer Verbleib location unclear
106	1018	Ruhender Restin man		1949	plastische Arbeit plastic work	Gips plaster	22			Nachlass Estate L.S.
107	1019	(Bozetto)		1949	plastische Arbeit plastic work	Gips plaster	24,5	31		öffentlicher Ort public place
108	1020	Loslösung Detachment		1949	Steinskulptur stone sculpture	Granit granite	45			unklarer Verbleib location unclear
109	1021	Liegende Figur Lying figure	um around	1949	Steinskulptur stone sculpture	Marmor marble	32	48	22	Privatsammlung private collection
110	1022	[ohne Titel untitled]	um around	1949	Steinskulptur stone sculpture	Granit granite	30	40	22	öffentlicher Ort public place
111	1023	Mutter und Kind Mother and child	um around	1949	Steinskulptur stone sculpture	Granit granite	38	36	24	Privatsammlung private collection
112	1024	[ohne Titel untitled]	um around	1949	Holzskulptur wooden sculpture					unklarer Verbleib location unclear
113	1025	[ohne Titel untitled]	um around	1949	Steinskulptur stone sculpture	Marmor marble				Privatsammlung private collection

Verzeichnis der Skulpturen

#	WKNr.	Titel Title	< Entstehung	Origin	> Kategorie Category	Details	H	B	T D	Provenienz Provenance
114	1027	[ohne Titel untitled]	um around	1949	Steinskulptur stone sculpture					unklarer Verbleib location unclear
115	1028	[Sich Erhebende Rising figure]		1949	Steinskulptur stone sculpture	Marmor marble	15,5	26	13	Nachlass Estate L.S.
116	1029	[ohne Titel untitled]	um around	1949	Steinskulptur stone sculpture	Granit granite	49	43	21	Nachlass Estate L.S.
117	1030	[ohne Titel untitled]	um around	1949	plastische Arbeit plastic work	Gips plaster	19	37	18,5	Nachlass Estate L.S.
118	1325	Verzweiflung Despair		1949	Steinskulptur stone sculpture	Marmor marble	32			Privatsammlung private collection
119	1461	Sphinx		1949	Holzskulptur wooden sculpture		40			unklarer Verbleib location unclear
120	1308	Göttin Goddess	um around	1950	Guss zu Lebzeiten casting at lifetime	Bronze	130	32	32	Nachlass Estate L.S.
121	1318	Rückschauender Man looking back	um around	1950	Steinskulptur stone sculpture	Granit granite	85	24,5	13	Nachlass Estate L.S.
122	1395	[Paar Pair]	um around	1950	Holzskulptur wooden sculpture		71	29	13	Nachlass Estate L.S.
123	1031	Der Sprung The leap		1950	plastische Arbeit plastic work	Gips plaster	45			unklarer Verbleib location unclear
124	1033	Die Welle Weibliche Figur		1950	Steinskulptur stone sculpture	Granit granite	80	21	47	Privatsammlung private collection
125	1034	Formen am Strand Shapes on the beach		1950/51	plastische Arbeit plastic work	Gips plaster	29	38		unklarer Verbleib location unclear
126	1038	[ohne Titel untitled]		1950	plastische Arbeit plastic work	Gips plaster				unklarer Verbleib location unclear
127	1039	[ohne Titel untitled]		1950	Holzskulptur wooden sculpture		36	12	14,5	Nachlass Estate L.S.
128	1040	(Pferde Horses)		1950	Holzskulptur wooden sculpture		7,5	13,5	4	Nachlass Estate L.S.
129	1041	[ohne Titel untitled]	um around	1950	Steinskulptur stone sculpture	Granit granite				unklarer Verbleib location unclear
130	1043	(Sich Schützende Protecting herself)	um around	1950	Holzskulptur wooden sculpture		25,5	8	9,5	Nachlass Estate L.S.
131	1072	Gruppe Group	um around	1950	Guss zu Lebzeiten casting at lifetime	Bronze	13	16	3	Nachlass Estate L.S.
132	1112	[Liegende Reclining figure]	um around	1950	Guss zu Lebzeiten casting at lifetime	Bleiguss lead cast	23	32		Nachlass Estate L.S.

Verzeichnis der Skulpturen

#	WKNr.	Titel Title	< Entstehung	Origin	> Kategorie Category	Details	H	B	T D	Provenienz Provenance
133	1474	Harfenspieler Harp player	um around	1950	Steinskulptur stone sculpture	Granit granite	48	46	20	Privatsammlung private collection
134	1598	[ohne Titel untitled]	um around	1950	Holzskulptur wooden sculpture		29	8	6	Nachlass Estate L.S.
135	1326	Katze Cat	um around	1950	plastische Arbeit plastic work	Gips plaster	28	47	5	Nachlass Estate L.S.
136	1432	Katze Cat	um around	1950	Guss zu Lebzeiten casting at lifetime	Bronze	28	47	5	Privatsammlung private collection
137	1582	Weibliche Figur Female figure	um around	1950	Holzskulptur wooden sculpture		24	10	5	Privatsammlung private collection
138	1042	Weibliche Figur Female figure	um around	1950	Guss zu Lebzeiten casting at lifetime	Bleiguss lead cast	24	10	5	Nachlass Estate L.S.
139	1036	Kleine Ruhende Small resting woman	um around	1950	Guss posthum casting posthumously	Bronze	16,5	35	16	Privatsammlung private collection
140	1588	Kleine Ruhende	um around	1950	Guss posthum casting posthumously	Bronze	16,5	35	5	Privatsammlung private collection
141	1581	Kleine Ruhende Small resting woman	um around	1950	Guss posthum casting posthumously	Bronze	16,5	35	16	Privatsammlung private collection
142	1032	Sirene, Meerjungfrau Siren, Mermaid		1951	Steinskulptur stone sculpture	Granit granite	68			unklarer Verbleib location unclear
143	1044	Trauernde Mourning woman		1951	Holzskulptur wooden sculpture	Erle alder	42	20	7	Privatsammlung private collection
144	1327	Brandung Surf		1951	Guss zu Lebzeiten casting at lifetime	Bronze	14			unklarer Verbleib location unclear
145	1328	Lagernder Man taking a rest		1951	Steinskulptur stone sculpture	Granit granite	32			unklarer Verbleib location unclear
146	1329	Morgen Morning		1951	Steinskulptur stone sculpture	Granit granite	49			unklarer Verbleib location unclear
147	1331	Figur Figure		1951	plastische Arbeit plastic work	Gips plaster				unklarer Verbleib location unclear
148	1037	Sakral Sacral	Anfang early	1950	er s Guss zu Lebzeiten casting at lifetime	Bronze	67	11	10	Museum, Sammlung museum, collection
149	1046	Trauernde Mourning woman		1952	Holzskulptur wooden sculpture	Eiche oak	30			unklarer Verbleib location unclear
150	1048	Zwei Figuren Two figures		1952	plastische Arbeit plastic work	Gips plaster	54			unklarer Verbleib location unclear
151	1049	[ohne Titel untitled]		1952	plastische Arbeit plastic work	Gips plaster	36	89		unklarer Verbleib location unclear

Verzeichnis der Skulpturen

#	WKNr.	Titel Title	< Entstehung	Origin >	Kategorie Category	Details	H	B	T D	Provenienz Provenance
152	1050	Trauernde Mourning woman	um around	1952	Holzskulptur wooden sculpture		12			Privatsammlung private collection
153	1051	Frau mit Kind Woman and child		1952	Holzskulptur wooden sculpture	Mahagoni mahogany	138			Museum, Sammlung museum, collection
154	1332	Gruppe Group		1952	plastische Arbeit plastic work		39			unklarer Verbleib location unclear
155	1333	Sich Reckende Stretching woman		1952	Holzskulptur wooden sculpture	Eiche oak	44			unklarer Verbleib location unclear
156	1334	Figur Figure		1952	Holzskulptur wooden sculpture		55			unklarer Verbleib location unclear
157	1047	Der Mahner The admonisher		1952	Steinskulptur stone sculpture	Marmor marble	36	13,5	9	Privatsammlung private collection
158	1117	Der Mahner The admonisher		1952/53	plastische Arbeit plastic work	Gips plaster	50			unklarer Verbleib location unclear
159	1052	Kniende, Iphigenie Kneeling, Iphigenia		1953	Steinskulptur stone sculpture	Tuffstein tuff stone	57	22	10	Privatsammlung private collection
160	1053	In Bewegung, Schreiter In Motion, Walking man		1953	Holzskulptur wooden sculpture	Eiche oak	27			Museum, Sammlung museum, collection
161	1119	Kniende Kneeling		1953	Steinskulptur stone sculpture	Tuffstein tuff stone	57			unklarer Verbleib location unclear
162	1335	Komposition Composition		1953	plastische Arbeit plastic work	Gips plaster	64			unklarer Verbleib location unclear
163	1378	Kauernde, Kleine Liegende Crouching, Small lying woman		1953	Holzskulptur wooden sculpture	Eiche oak	16			unklarer Verbleib location unclear
164	1454	Stehende Standing woman		1953	Holzskulptur wooden sculpture	Buche beech	49			unklarer Verbleib location unclear
165	1055	[ohne Titel untitled]	um around	1954	plastische Arbeit plastic work	Gips plaster				unklarer Verbleib location unclear
166	1056	[Gruppe Group]		1954	Holzskulptur wooden sculpture		21			unklarer Verbleib location unclear
167	1058	Wolkensäule Column of clouds		1954	Holzskulptur wooden sculpture	Apfelbaum apple tree	70	9	6,5	Privatsammlung private collection
168	1059	Gestalt im Wind, Form im Wind Figure in the wind, Form in the wind		1954	Holzskulptur wooden sculpture	Eiche oak	64			unklarer Verbleib location unclear
169	1060	Mutter mit Kind Mother with child		1954	Holzskulptur wooden sculpture	Erle alder	68			unklarer Verbleib location unclear

Verzeichnis der Skulpturen

#	WKNr.	Titel Title	< Entstehung	Origin	> Kategorie Category	Details	H	B	T D	Provenienz Provenance
170	1061	Knabe in Gedanken Boy in thought		1954	plastische Arbeit plastic work	Gips plaster	80			zerstört destroyed
171	1062	[Paar Pair]	um around	1954	Holzskulptur wooden sculpture					unklarer Verbleib location unclear
172	1064	Figur Figure		1954	Holzskulptur wooden sculpture	Eiche oak	30			unklarer Verbleib location unclear
173	1336	Kleine Hockende Small crouching woman		1954	Holzskulptur wooden sculpture	Eiche oak	22			unklarer Verbleib location unclear
174	1337	Orpheus		1954	Steinskulptur stone sculpture	Travertin	40			unklarer Verbleib location unclear
175	1338	Mädchen Girl		1954	Holzskulptur wooden sculpture		50			unklarer Verbleib location unclear
176	1339	[Frau im Wind] [Woman in the wind]		1954	Holzskulptur wooden sculpture	Eiche oak	67			unklarer Verbleib location unclear
177	1405	Stehende Figur Standing figure		1955	Holzskulptur wooden sculpture	Apfelbaum apple tree	49	9	7	Nachlass Estate L.S.
178	1065	Versenkung Immersion		1955	Holzskulptur wooden sculpture	Kirschbaum cherrytree	27			unklarer Verbleib location unclear
179	1066	Form		1955	Holzskulptur wooden sculpture		32			unklarer Verbleib location unclear
180	1067	Figur Figure		1955	plastische Arbeit plastic work	Gips plaster	55			unklarer Verbleib location unclear
181	1068	Figuren Figures		1955	plastische Arbeit plastic work	Gips plaster	105			unklarer Verbleib location unclear
182	1069	Daniel		1955	plastische Arbeit plastic work		145			unklarer Verbleib location unclear
183	1070	Trennende Figur Separating figure		1955/56	Holzskulptur wooden sculpture	Eiche oak	39	17	6	Museum, Sammlung museum, collection
184	1071	[Paar Couple]	um around	1955	Guss zu Lebzeiten casting at lifetime	Bronze	18	13,5	7	Privatsammlung private collection
185	1094	Tänzerin Dancer		1955	plastische Arbeit plastic work	Gips plaster	80			zerstört destroyed
186	1095	[ohne Titel untitled]		1950	er s plastische Arbeit plastic work	Gips plaster				unklarer Verbleib location unclear
187	1100	[ohne Titel untitled]		1950	er s Holzskulptur wooden sculpture					unklarer Verbleib location unclear
188	1340	Abwehrende The defending		1955	Holzskulptur wooden sculpture	Eiche oak	120			unklarer Verbleib location unclear

Verzeichnis der Skulpturen

#	WKNr.	Titel Title	< Entstehung	Origin	> Kategorie Category	Details	H	B	T D	Provenienz Provenance
189	1341	Müder The weary		1955	Steinskulptur stone sculpture	Marmor marble	20			unklarer Verbleib location unclear
190	1342	Schächer Malefactor		1955	Holzskulptur wooden sculpture	Apfelbaum apple tree	69			unklarer Verbleib location unclear
191	1343	Najade Naiad		1955	plastische Arbeit plastic work	Gips plaster	71			unklarer Verbleib location unclear
192	1470	[Kleine Sitzende Small seated figure]	um around	1955	Holzskulptur wooden sculpture		20			Privatsammlung private collection
193	1528	[ohne Titel untitled]	um around	1955	Holzskulptur wooden sculpture	Eiche oak	29	12	9	Privatsammlung private collection
194	1530	(Liegende) (Lying woman)		1950	er s Guss zu Lebzeiten casting at lifetime	Bronze	11	24	16	Privatsammlung private collection
195	1574	ohne Titel untitled		1950	er s Steinskulptur stone sculpture	Porphyr porphyry	28	25,5	0	Nachlass Estate L.S.
196	1074	Kleine Liegende Small lying woman		1955/56	Holzskulptur wooden sculpture	Buche beech	8	15	6	Privatsammlung private collection
197	1075	Kleine Liegende Small lying woman		1955/56	Guss zu Lebzeiten casting at lifetime	Bronze	8	15	6	Nachlass Estate L.S.
198	1414	Dryade Dryad		1956	Steinskulptur stone sculpture	Sandstein sandstone	43	14	10	Nachlass Estate L.S.
199	1077	Mädchenfigur Girl's figure		1956	Holzskulptur wooden sculpture	Buche beech	56			unklarer Verbleib location unclear
200	1078	Figur Figure		1956	Steinskulptur stone sculpture	Tuffstein tuff stone	81			Privatsammlung private collection
201	1079	Schreitende Pacing woman		1956	plastische Arbeit plastic work		190			unklarer Verbleib location unclear
202	1080	Liegende Lying woman	um around	1956	Holzskulptur wooden sculpture		10	29,5	8,5	Nachlass Estate L.S.
203	1344	Sinnende Pondering		1956	Holzskulptur wooden sculpture	Eiche oak	27			unklarer Verbleib location unclear
204	1345	Liegender Lying man		1956	Steinskulptur stone sculpture	Tuffstein tuff stone	39			unklarer Verbleib location unclear
205	1346	Kniende Figur Kneeling figure		1956	Holzskulptur wooden sculpture	Rüster elm-tree	37			unklarer Verbleib location unclear
206	1349	Erwachen Waking up		1956	Steinskulptur stone sculpture	Granit granite	50			unklarer Verbleib location unclear
207	1350	Ariel		1956	Holzskulptur wooden sculpture	Apfelbaum apple tree	117			unklarer Verbleib location unclear

Verzeichnis der Skulpturen

#	WKNr.	Titel Title	< Entstehung	Origin	> Kategorie Category	Details	H	B	T D	Provenienz Provenance
208	1351	Komposition Composition		1956	Holzskulptur wooden sculpture	Nussbaum nut tree	53			unklarer Verbleib location unclear
209	1353	Trauer Grief		1956	Steinskulptur stone sculpture	Marmor marble	21			unklarer Verbleib location unclear
210	1420	Figur Figure		1956	Holzskulptur wooden sculpture	Apfelbaum apple tree	48			unklarer Verbleib location unclear
211	1421	Figur II Figure II		1956	Holzskulptur wooden sculpture	Apfelbaum apple tree	43			unklarer Verbleib location unclear
212	1428	Steinfigur Stone figure		1956	Steinskulptur stone sculpture	Basalt	62			unklarer Verbleib location unclear
213	1429	Moll		1956	Holzskulptur wooden sculpture	Eiche oak	50			unklarer Verbleib location unclear
214	1450	Virginia		1956	Guss zu Lebzeiten casting at lifetime	Bronze	25			unklarer Verbleib location unclear
215	1457	Nixe		1956	Holzskulptur wooden sculpture	Eiche oak	21			unklarer Verbleib location unclear
216	1566	Figuration		1956	Holzskulptur wooden sculpture		45			unklarer Verbleib location unclear
217	1076	Meergott Sea god		1956	Holzskulptur wooden sculpture	Buche beech	22,5	32	6	Nachlass Estate L.S.
218	1434	Meergott Sea god		1956	Guss zu Lebzeiten casting at lifetime	Bronze	22,5	32		Privatsammlung private collection
219	1081	Abel		1957/58	Holzskulptur wooden sculpture	Buche beech	95			Privatsammlung private collection
220	1082	Figur figure		1957	Holzskulptur wooden sculpture	Nussbaum nut tree	43			unklarer Verbleib location unclear
221	1084	Serafina		1957	Holzskulptur wooden sculpture	Eiche oak	120			unklarer Verbleib location unclear
222	1103	Geschwister Siblings		1957	Holzskulptur wooden sculpture	Buche beech	58			Privatsammlung private collection
223	1354	Kleines Mädchen Girl		1957	Holzskulptur wooden sculpture		25			unklarer Verbleib location unclear
224	1356	Freunde Friends		1957	Holzskulptur wooden sculpture	Erle alder	67			unklarer Verbleib location unclear
225	1357	Büßer Repentant		1957	Steinskulptur stone sculpture	Granit granite	80	23	33	Privatsammlung private collection
226	1358	Schauende Watching woman		1957	Holzskulptur wooden sculpture		43			Privatsammlung private collection

Verzeichnis der Skulpturen

#	WKNr.	Titel Title	< Entstehung	Origin	> Kategorie Category	Details	H	B	T D	Provenienz Provenance
227	1422	Knabe Boy		1957	Holzskulptur wooden sculpture	Buche beech	55			unklarer Verbleib location unclear
228	1424	Fortuna		1957	Holzskulptur wooden sculpture	Weide willow	53			unklarer Verbleib location unclear
229	1427	Gralfigur Grail figure		1957	Holzskulptur wooden sculpture	Ahorn maple tree	170			unklarer Verbleib location unclear
230	1443	Frucht Fruit		1957	Holzskulptur wooden sculpture	Apfelbaum apple tree	41			unklarer Verbleib location unclear
231	1091	Abwehr Defence		1958/59	Steinskulptur stone sculpture	Muschelkalk shell limestone	30			unklarer Verbleib location unclear
232	1092	Nausikaa		1958	Holzskulptur wooden sculpture		160			unklarer Verbleib location unclear
233	1096	(Mahnmalentwurf) (Monument draft)		1958	sonstiges other					unklarer Verbleib location unclear
234	1097	Ikarus	um around	1958	Guss zu Lebzeiten casting at lifetime	Bronze	4,5	6,5	3	Nachlass Estate L.S.
235	1360	Schwestern Sisters		1958	Holzskulptur wooden sculpture		44			unklarer Verbleib location unclear
236	1361	Kleine Kniende Small kneeling woman		1958	Steinskulptur stone sculpture	Tuffstein tuff stone	58			unklarer Verbleib location unclear
237	1362	Schreitender Pacing man		1958	Steinskulptur stone sculpture	Travertin	130			unklarer Verbleib location unclear
238	1426	Stehende Figur Upright figure		1958	Holzskulptur wooden sculpture	Robinie robinia	78			unklarer Verbleib location unclear
239	1445	Der Vogel V Bird V		1958	Holzskulptur wooden sculpture	Esche ash tree	37			unklarer Verbleib location unclear
240	1446	Afrika Africa		1958	Holzskulptur wooden sculpture	Apfelbaum apple tree	61			unklarer Verbleib location unclear
241	1447	Sisiphus II		1958	Steinskulptur stone sculpture	Marmor marble	27			unklarer Verbleib location unclear
242	1057	Schauender Watching man		1959	plastische Arbeit plastic work	Gips plaster	93			unklarer Verbleib location unclear
243	1098	Furio, Mänaden Furio, Maenads		1959	Holzskulptur wooden sculpture	Kirschbaum cherrytree	48			Privatsammlung private collection
244	1104	Der Flug The flight		1959	Holzskulptur wooden sculpture	Linde linden	117			unklarer Verbleib location unclear
245	1141	Der Verlassene The abandoned		1959	Holzskulptur wooden sculpture	Ulme elm	95			unklarer Verbleib location unclear

Verzeichnis der Skulpturen

#	WKNr.	Titel Title	< Entstehung	Origin	> Kategorie Category	Details	H	B	T D	Provenienz Provenance
246	1363	Trauernde Mourning		1959	Steinskulptur stone sculpture	Marmor marble	20			unklarer Verbleib location unclear
247	1364	Prometheus		1959	Holzskulptur wooden sculpture	Esche ash tree	96			Privatsammlung private collection
248	1451	Odaliske Odaliska		1959	Steinskulptur stone sculpture	Marmor marble	59			unklarer Verbleib location unclear
249	1467	Kleine Stehende Small standing figure		1959	Holzskulptur wooden sculpture	Esche ash tree	40			unklarer Verbleib location unclear
250	1423	Gabriel		1960	Holzskulptur wooden sculpture	Akazie acacia	70			Privatsammlung private collection
251	1102	Orphisch Orphic		1960	Holzskulptur wooden sculpture	Nussbaum nut tree	92			unklarer Verbleib location unclear
252	1105	[ohne Titel untitled]		1960	Holzskulptur wooden sculpture	Buche beech	57			Privatsammlung private collection
253	1106	Hiroshima		1960	Holzskulptur wooden sculpture	Esche ash tree	66	45	42	Privatsammlung private collection
254	1107	Patience Patienza		1960	Holzskulptur wooden sculpture	Buche beech	128			unklarer Verbleib location unclear
255	1108	[Tänzerin] [Dancing]	um around	1960	Guss zu Lebzeiten casting at lifetime	Bronze	17	10,5	5	Privatsammlung private collection
256	1110	[ohne Titel untitled]	um around	1960	Guss zu Lebzeiten casting at lifetime	Bronze	14,5	4	3	Nachlass Estate L.S.
257	1113	[ohne Titel untitled]	um around	1960	Guss zu Lebzeiten casting at lifetime	Bleiguss lead cast	29,5	0	0	Nachlass Estate L.S.
258	1114	[Tanzend Dancing]	um around	1960	Holzskulptur wooden sculpture		25	24,5	8,5	Nachlass Estate L.S.
259	1347	Figuration II		1960	Holzskulptur wooden sculpture	Akazie acacia	100			unklarer Verbleib location unclear
260	1365	Kleine Dicke Small fat woman		1960	Steinskulptur stone sculpture	Granit granite	30			unklarer Verbleib location unclear
261	1366	Sinnende Musing		1960	Steinskulptur stone sculpture	Marmor marble	30			unklarer Verbleib location unclear
262	1367	Sitzende Sitting		1960	Holzskulptur wooden sculpture	Rüster elm-tree	57			unklarer Verbleib location unclear
263	1368	Sich Streckender Stretching man		1960	Steinskulptur stone sculpture	Travertin	60			unklarer Verbleib location unclear
264	1448	Zeichen Sign		1960	plastische Arbeit plastic work	Gips plaster	52			unklarer Verbleib location unclear

Verzeichnis der Skulpturen

#	WKNr.	Titel Title	< Entstehung	Origin	> Kategorie Category	Details	H	B	T D	Provenienz Provenance
265	1452	Lenz		1960	Holzskulptur wooden sculpture	Rüster elm-tree	58			unklarer Verbleib location unclear
266	1453	Empedokles		1960	Holzskulptur wooden sculpture	Akazie acacia	72			unklarer Verbleib location unclear
267	1529	[ohne Titel untitled]	um around	1960	Guss zu Lebzeiten casting at lifetime	Bronze	12,9	4	2,5	Privatsammlung private collection
268	1531	[ohne Titel untitled]	um around	1960	Holzskulptur wooden sculpture		11,5	5,8	2	Privatsammlung private collection
269	1561	[ohne Titel untitled]	um around	1960	Guss zu Lebzeiten casting at lifetime	Bronze	10	15	10	Privatsammlung private collection
270	1562	[ohne Titel untitled]	um around	1960	Holzskulptur wooden sculpture		11,5	18	13	Privatsammlung private collection
271	1568	Stehende Standing		1960	Holzskulptur wooden sculpture	Buche beech	39			unklarer Verbleib location unclear
272	1118	Mater		1961/62	Holzskulptur wooden sculpture	Kastanie chestnut	45			unklarer Verbleib location unclear
273	1369	Demut Humbleness		1961	Holzskulptur wooden sculpture	Eiche oak	15			unklarer Verbleib location unclear
274	1370	Kauernde Squatting woman		1961	Holzskulptur wooden sculpture		30			unklarer Verbleib location unclear
275	1371	Die Schauende Watching woman		1961	Holzskulptur wooden sculpture	Buche beech	31			unklarer Verbleib location unclear
276	1431	Lotus		1961	Holzskulptur wooden sculpture	Kastanie chestnut	56			unklarer Verbleib location unclear
277	1458	Trauer Grief		1961	Holzskulptur wooden sculpture	Buche beech	41			unklarer Verbleib location unclear
278	1115	Paar Pair	Anfang early	1960	er s Guss zu Lebzeiten casting at lifetime	Bronze	13	5	3,5	Privatsammlung private collection
279	1121	Ruhe, Ölberg		1962	Holzskulptur wooden sculpture	Buche beech	35			unklarer Verbleib location unclear
280	1122	Fragment		1962	Holzskulptur wooden sculpture		42			unklarer Verbleib location unclear
281	1123	Hochstrebend Strebendes		1962	Holzskulptur wooden sculpture	Nussbaum nut tree	98			unklarer Verbleib location unclear
282	1124	Christophorus		1962	Holzskulptur wooden sculpture	Nussbaum nut tree	138			unklarer Verbleib location unclear
283	1125	Schreitende Pacing woman		1962	Holzskulptur wooden sculpture	Nussbaum nut tree	222			unklarer Verbleib location unclear

Verzeichnis der Skulpturen

#	WKNr.	Titel Title	< Entstehung Origin >	Kategorie Category	Details	H	B	T D	Provenienz Provenance
284	1127	Philemon und Baucis	1962	Guss zu Lebzeiten casting at lifetime	Bleiguss lead cast	21,5			Nachlass Estate L.S.
285	1128	(Schieferplastik) (Slate sculpture)	1962	Steinskulptur stone sculpture	Schiefer				unklarer Verbleib location unclear
286	1129	(Schieferrelief I) (Slate relief I)	1962	Steinskulptur stone sculpture	Schiefer				unklarer Verbleib location unclear
287	1131	(Schieferrelief II) (Slate relief II)	1962	Steinskulptur stone sculpture	Schiefer				unklarer Verbleib location unclear
288	1132	(Brunnenentwurf) (Design for a Fountain)	1962	plastische Arbeit plastic work		39			unklarer Verbleib location unclear
289	1133	[ohne Titel untitled]	1962	Holzskulptur wooden sculpture		200			Privatsammlung private collection
290	1146	Asket	1962/63	Holzskulptur wooden sculpture	Föhre pine	305	20	15	Nachlass Estate L.S.
291	1372	Verweht Blown away	1962	Holzskulptur wooden sculpture	Eiche oak	30			unklarer Verbleib location unclear
292	1373	Iphigenie Iphigenia	1962	Holzskulptur wooden sculpture		41			unklarer Verbleib location unclear
293	1374	Vielfältig Manifold	1962	Holzskulptur wooden sculpture	Eiche oak	59			unklarer Verbleib location unclear
294	1375	Stehende Standing woman	1962	Holzskulptur wooden sculpture		77			unklarer Verbleib location unclear
295	1376	Freunde Friends	1962	Holzskulptur wooden sculpture	Apfelbaum apple tree	105			unklarer Verbleib location unclear
296	1377	Wachstum Growth	1962	Holzskulptur wooden sculpture	Föhre pine	170			unklarer Verbleib location unclear
297	1456	Zwieblatt	1962	Holzskulptur wooden sculpture	Nussbaum nut tree	40			unklarer Verbleib location unclear
298	1460	Nacht Night	1962	Holzskulptur wooden sculpture	Buche beech	50			unklarer Verbleib location unclear
299	1501	Aufbruch Depart	1962/63	Holzskulptur wooden sculpture	Kastanie chestnut	67			unklarer Verbleib location unclear
300	1527	Einsamer Lonesome	1962	Holzskulptur wooden sculpture	Föhre pine	285			Privatsammlung private collection
301	1477	Einsamer Lonesome	1962	Guss posthum casting posthumously	Bronze	285			Museum, Sammlung museum, collection
302	1488	Einsamer Lonesome	1962	Guss zu Lebzeiten casting at lifetime	Bronze	285			Privatsammlung private collection

Verzeichnis der Skulpturen

#	WKNr.	Titel Title	< Entstehung	Origin >	Kategorie Category	Details	H	B	T D	Provenienz Provenance
303	1571	Einsamer Lonesome		1962	Guss zu Lebzeiten casting at lifetime	Bronze	285			Museum, Sammlung museum, collection
304	1502	Gruppe Group	um around	1962	Guss zu Lebzeiten casting at lifetime	Bronze	14,5	14	3,5	Privatsammlung private collection
305	1503	Gruppe Group	um around	1962	Guss zu Lebzeiten casting at lifetime	Bleiguss lead cast	14,5	14	3,5	Nachlass Estate L.S.
306	1593	Gruppe Group		1962	Guss posthum casting posthumously	Bronze	14,5	14	3,5	Nachlass Estate L.S.
307	1126	Erzengel Archangel		1962	Guss zu Lebzeiten casting at lifetime	Bleiguss lead cast	18,2	5,4	2,1	Nachlass Estate L.S.
308	1596	Erzengel Archangel		1962	Guss zu Lebzeiten casting at lifetime	Bronze	18,2	5,4	2,1	Nachlass Estate L.S.
309	1597	Erzengel Archangel		1962	Guss zu Lebzeiten casting at lifetime	Bronze	18,2	5,4	2,1	Privatsammlung private collection
310	1135	Figurativ Figurative		1963	Holzskulptur wooden sculpture	Buche beech	36			Privatsammlung private collection
311	1136	Schwebe dahin Float along		1963	Holzskulptur wooden sculpture	Nussbaum nut tree	48			Privatsammlung private collection
312	1137	Sich Erhebende Rising Figure		1963	Holzskulptur wooden sculpture	Nussbaum nut tree	95	223	50	öffentlicher Ort public place
313	1138	Flora		1963	Holzskulptur wooden sculpture	Eiche oak	190	35		öffentlicher Ort public place
314	1142	Freude Delight		1963	Holzskulptur wooden sculpture	Inn-Eiche Inn-oak	194	100	35	Nachlass Estate L.S.
315	1379	Vögel Birds		1963	Holzskulptur wooden sculpture	Nussbaum nut tree	48			unklarer Verbleib location unclear
316	1380	Schalmei Shawm		1963	Holzskulptur wooden sculpture	Nussbaum nut tree	63			unklarer Verbleib location unclear
317	1381	Schutz Shelter		1963	Holzskulptur wooden sculpture	Birke birch	92			unklarer Verbleib location unclear
318	1463	Nereide		1963	Steinskulptur stone sculpture	Marmor marble	26			unklarer Verbleib location unclear
319	1465	Janusfigur		1963	Guss zu Lebzeiten casting at lifetime		22			unklarer Verbleib location unclear
320	1134	Dreigeteilt In three parts		1963	Holzskulptur wooden sculpture	Nussbaum nut tree	29	11	9	Privatsammlung private collection
321	1493	Dreigeteilt in three parts		1963	Guss zu Lebzeiten casting at lifetime	Bleiguss lead cast	29	11	9	Nachlass Estate L.S.

Verzeichnis der Skulpturen

#	WKNr.	Titel Title	< Entstehung Origin >	Kategorie Category	Details	H	B	T D	Provenienz Provenance		
322	1500	(Portrait Theodor Werner)		1963	plastische Arbeit plastic work	Gips plaster	35	18	23	Museum, Sammlung museum, collection	
323	1438	(Portrait Theodor Werner)		1963	Guss zu Lebzeiten casting at lifetime	Bronze	35	18	23	Museum, Sammlung museum, collection	
324	1563	Godot		1963	Holzskulptur wooden sculpture	Birnbaum pear tree	28	33	7,5	zerstört destroyed	
325	1205	(Fragment der Skulptur Godot) (Fragment of sculpture Godot)		1963	Holzskulptur wooden sculpture	Birnbaum pear tree	28	9	7,5	Nachlass Estate L.S.	
326	1139	Protest		1964	Holzskulptur wooden sculpture	Mahagoni mahogany	33	35	6	Museum, Sammlung museum, collection	
327	1143	Drei Mädchen Three girls		1964	Holzskulptur wooden sculpture	Buche beech	140			unklarer Verbleib location unclear	
328	1382	Einklang Harmony		1964	Holzskulptur wooden sculpture	Nussbaum nut tree	42			unklarer Verbleib location unclear	
329	1383	Gleichung		1964	Holzskulptur wooden sculpture	Linde linden	65			unklarer Verbleib location unclear	
330	1384	Harmonie Harmony		1964	Holzskulptur wooden sculpture	Eiche oak	74			unklarer Verbleib location unclear	
331	1385	Bogen Arch		1964	Holzskulptur wooden sculpture	Apfelbaum apple tree	78			unklarer Verbleib location unclear	
332	1386	Dreierfigur Figure of three		1964	Holzskulptur wooden sculpture		100			unklarer Verbleib location unclear	
333	1497	Faun	um around	1964	Holzskulptur wooden sculpture	Bergakazie mountain acacia	80	94	75	Nachlass Estate L.S.	
334	1498	[ohne Titel untitled]		1964	Holzskulptur wooden sculpture	Linde linden	65			unklarer Verbleib location unclear	
335	1569	Figurale Gestalt Figural		1964	Holzskulptur wooden sculpture	Buche beech	195			Privatsammlung private collection	
336	1099	[ohne Titel untitled]		1960	er s	Guss zu Lebzeiten casting at lifetime	Bronze	22,5		Privatsammlung private collection	
337	1111	[ohne Titel untitled]		1960	er s	Holzskulptur wooden sculpture		46	45,5	7,5	Nachlass Estate L.S.
338	1144	Phalanx		1965	Holzskulptur wooden sculpture	Apfelbaum apple tree	172			unklarer Verbleib location unclear	
339	1148	[ohne Titel untitled]	um around	1965	Holzskulptur wooden sculpture		31	18	5	Nachlass Estate L.S.	
340	1149	Zweigeteilt Divided	um around	1965	Steinskulptur stone sculpture	Marmor marble	12,7	6,6	4,5	Nachlass Estate L.S.	

Verzeichnis der Skulpturen

#	WKNr.	Titel Title	< Entstehung	Origin	> Kategorie Category	Details	H	B	T D	Provenienz Provenance
341	1151	Frühling Springtime	um around	1965	Holzskulptur wooden sculpture					unklarer Verbleib location unclear
342	1152	Kleine Verstrickung Small involvement	um around	1965	Holzskulptur wooden sculpture		30	15	9	Nachlass Estate L.S.
343	1153	[ohne Titel untitled]	um around	1965	Holzskulptur wooden sculpture					unklarer Verbleib location unclear
344	1154	Calma		1960 er s	Holzskulptur wooden sculpture	Inn-Eiche Inn-oak	171	42	37	Nachlass Estate L.S.
345	1155	[ohne Titel untitled]		1960 er s	Holzskulptur wooden sculpture		56	14	13	Nachlass Estate L.S.
346	1352	Liegende Lying woman		1965	Steinskulptur stone sculpture	Marmor marble	20	40	10	Museum, Sammlung museum, collection
347	1387	Zusammen Together		1965	Holzskulptur wooden sculpture	Apfelbaum apple tree	105			unklarer Verbleib location unclear
348	1495	Gruppe I Group I		1965	Holzskulptur wooden sculpture	Nussbaum nut tree	26			unklarer Verbleib location unclear
349	1496	Frühling Springtime		1965	Holzskulptur wooden sculpture	Buche beech	46			unklarer Verbleib location unclear
350	1504	Fama		1965	Holzskulptur wooden sculpture	Akazie acacia	60			unklarer Verbleib location unclear
351	1505	Vegetativ Vegetative		1965	Holzskulptur wooden sculpture	Akazie acacia	70,5	12	6,5	Nachlass Estate L.S.
352	1506	Schwung Vigor		1965	Holzskulptur wooden sculpture	Rüster elm-tree	87			Museum, Sammlung museum, collection
353	1507	Zuneigung Devotion		1965	Holzskulptur wooden sculpture	Ahorn maple tree	214			unklarer Verbleib location unclear
354	1508	Dioskuren Diosvures		1965	Holzskulptur wooden sculpture	Linde linden	247			unklarer Verbleib location unclear
355	1509	Sklave Slave		1965/66	Holzskulptur wooden sculpture	Ahorn maple tree	60	200	36	Nachlass Estate L.S.
356	1513	Kleine Stehende Small standing figure	um around	1965	Guss zu Lebzeiten casting at lifetime	Bronze	45	5	4	Nachlass Estate L.S.
357	1518	[ohne Titel untitled]	um around	1965	Holzskulptur wooden sculpture		46,4			Nachlass Estate L.S.
358	1522	Hohes Holz Tall wood		1960 er s	Holzskulptur wooden sculpture		78	15	9,5	Nachlass Estate L.S.
359	1525	Die Betende The Praying		1960 er s	Holzskulptur wooden sculpture		21,5			Privatsammlung private collection

Verzeichnis der Skulpturen

#	WKNr.	Titel Title	< Entstehung	Origin	> Kategorie Category	Details	H	B	T D	Provenienz Provenance	
360	1526	Die Liebenden, Die Küssenden		1960	er s	Steinskulptur stone sculpture	Porphyr porphyry	32	24,5		Privatsammlung private collection
361	1583	[ohne Titel untitled]		1960	er s	Holzskulptur wooden sculpture		60	10	8	Nachlass Estate L.S.
362	1494	Umarmung Embrace		1965		Holzskulptur wooden sculpture	Ahorn maple tree	25	15	8	Privatsammlung private collection
363	1485	Umarmung Embrace		1965		Guss zu Lebzeiten casting at lifetime	Bronze	25	15	8	Privatsammlung private collection
364	1579	Umarmung Embrace		1965		Guss posthum casting posthumously	Bronze	25	15	8	Privatsammlung private collection
365	1440	Umarmung Embrace		1965		Guss zu Lebzeiten casting at lifetime	Bronze	25	15	8	Privatsammlung private collection
366	1519	Kleine Wolkensäule Small column of clouds	um around	1965		Holzskulptur wooden sculpture		18,6	4	4	Nachlass Estate L.S.
367	1479	Kleine Wolkensäule Small column of clouds	um around	1965		Guss zu Lebzeiten casting at lifetime	Bronze	18,6	4	4	Nachlass Estate L.S.
368	1514	[ohne Titel untitled]	um around	1965		Holzskulptur wooden sculpture		29,5	9	6	Nachlass Estate L.S.
369	1515	[ohne Titel untitled]	um around	1965		Guss zu Lebzeiten casting at lifetime	Bronze	29,5			Nachlass Estate L.S.
370	1516	[ohne Titel untitled]	um around	1965		Guss zu Lebzeiten casting at lifetime	Bronze	29,5			öffentlicher Ort public place
371	1157	Auftakt Opening		1966		Holzskulptur wooden sculpture	Steineiche holm oak	33			Privatsammlung private collection
372	1158	Wallfahrt Pilgrimage		1966		Holzskulptur wooden sculpture	Birnbaum pear tree	31			unklarer Verbleib location unclear
373	1159	Gruppe Group		1966		Holzskulptur wooden sculpture	Ahorn maple tree	33	16		unklarer Verbleib location unclear
374	1160	Gruppe II Group II		1966		Holzskulptur wooden sculpture	Steineiche holm oak	34	13	6	Privatsammlung private collection
375	1162	Reife Maturity		1966		Holzskulptur wooden sculpture	Steineiche holm oak	84	18	16	Nachlass Estate L.S.
376	1163	Pfeiler Pillar		1966		Holzskulptur wooden sculpture	Birnbaum pear tree	88			unklarer Verbleib location unclear
377	1164	Dornbusch Burning bush		1966		Holzskulptur wooden sculpture	Birnbaum pear tree	102			unklarer Verbleib location unclear
378	1165	Führung, Geleit Guidance, Escort		1966		Holzskulptur wooden sculpture	Birnbaum pear tree	105	22	30	öffentlicher Ort public place

Verzeichnis der Skulpturen

#	WKNr.	Titel Title	< Entstehung	Origin	> Kategorie Category	Details	H	B	T D	Provenienz Provenance
379	1166	Der Kreis The circle		1966	Holzskulptur wooden sculpture	Birnbaum pear tree	118			Privatsammlung private collection
380	1167	Echo		1966	Holzskulptur wooden sculpture	Kirschbaum cherrytree	288	36	32	Nachlass Estate L.S.
381	1170	Vogel Rock Bird Rock	um around	1966	Holzskulptur wooden sculpture	Eiche oak	25	14	16	Privatsammlung private collection
382	1171	[Gruppe Group]	um around	1966	Holzskulptur wooden sculpture		76			Privatsammlung private collection
383	1172	Durchblick Looking through	um around	1966	Holzskulptur wooden sculpture					unklarer Verbleib location unclear
384	1388	Selene		1966	Holzskulptur wooden sculpture	Linde linden	38			unklarer Verbleib location unclear
385	1389	Kleine Säule Small pillar		1966	Holzskulptur wooden sculpture	Birnbaum pear tree	46			unklarer Verbleib location unclear
386	1390	Reigen Round dance		1966	Holzskulptur wooden sculpture	Steineiche holm oak	71			unklarer Verbleib location unclear
387	1391	Einheit Unity		1966	Holzskulptur wooden sculpture	Birnbaum pear tree	76			unklarer Verbleib location unclear
388	1392	Nymphe Nymph		1966	Holzskulptur wooden sculpture					unklarer Verbleib location unclear
389	1317	Pilger Pilgrim		1966	Holzskulptur wooden sculpture	Föhre pine	303	15	15	Privatsammlung private collection
390	1481	Pilger Pilgrim		1966	Guss posthum casting posthumously	Bronze	303	15	15	Museum, Sammlung museum, collection
391	1572	Pilger Pilgrim		1966	Guss zu Lebzeiten casting at lifetime	Bronze	303	15	15	öffentlicher Ort public place
392	1168	(Portrait Hanna Bekker vom Rath)		1966	plastische Arbeit plastic work	Gips plaster	27,5			Museum, Sammlung museum, collection
393	1169	(Portrait Hanna Bekker vom Rath)		1966	Guss zu Lebzeiten casting at lifetime	Bronze	35	15,5	23,5	Privatsammlung private collection
394	1156	Tänzerin Dancing woman		1966	Holzskulptur wooden sculpture		40,5	8	6	Privatsammlung private collection
395	1564	Tänzerin Dancing woman		1966	Guss zu Lebzeiten casting at lifetime	Bronze	40,5	8	6	Privatsammlung private collection
396	1200	Beschwingt Elated	um around	1966	Holzskulptur wooden sculpture	Rotbuche copper beech	12,5	6,5	2,5	Nachlass Estate L.S.
397	1592	Beschwingt	um around	1966	Guss posthum casting posthumously	Bronze	12,5	6,5	2,5	Nachlass Estate L.S.

Verzeichnis der Skulpturen

#	WKNr.	Titel Title	< Entstehung	Origin	> Kategorie Category	Details	H	B	T D	Provenienz Provenance
398	1173	Mitte Centre		1967	Holzskulptur wooden sculpture	Nussbaum nut tree	43			unklarer Verbleib location unclear
399	1174	Ursprung Source		1967	Holzskulptur wooden sculpture	Akazie acacia	43	110	25	Nachlass Estate L.S.
400	1175	Am Nil On the Nile		1967	Holzskulptur wooden sculpture	Lärche larch tree	45,5	14	12	Nachlass Estate L.S.
401	1176	Orpheus' Harfe Orpheus' harp		1967	Holzskulptur wooden sculpture	Eiche oak	55			unklarer Verbleib location unclear
402	1177	Composition		1967	Holzskulptur wooden sculpture	Nussbaum nut tree	58			unklarer Verbleib location unclear
403	1178	Insel Island		1967	Holzskulptur wooden sculpture	Akazie acacia	66			unklarer Verbleib location unclear
404	1179	Corso		1967	Holzskulptur wooden sculpture	Birnbaum pear tree	108			unklarer Verbleib location unclear
405	1180	Entfaltung, Freude Blossoming, Joy		1967	Holzskulptur wooden sculpture	Birnbaum pear tree	185	90	90	öffentlicher Ort public place
406	1183	Verjüngung Tapering		1967/68	Holzskulptur wooden sculpture	Weide willow	200			unklarer Verbleib location unclear
407	1184	Formation		1967/68	Holzskulptur wooden sculpture	Eiche oak	95	42	22	öffentlicher Ort public place
408	1185	Gesammelt Composed		1967	Holzskulptur wooden sculpture	Apfelbaum apple tree	154			unklarer Verbleib location unclear
409	1186	Blühen Flowering		1967	Holzskulptur wooden sculpture	Nussbaum nut tree	131			unklarer Verbleib location unclear
410	1187	Gordo		1967/68	Holzskulptur wooden sculpture	Birnbaum pear tree	205			Museum, Sammlung museum, collection
411	1393	Wachstum Growth		1967	Holzskulptur wooden sculpture	Eiche oak	72			unklarer Verbleib location unclear
412	1394	Sammlung Composure		1967	Holzskulptur wooden sculpture	Apfelbaum apple tree	154			unklarer Verbleib location unclear
413	1396	Fragment		1967	Holzskulptur wooden sculpture	Nussbaum nut tree	120			unklarer Verbleib location unclear
414	1201	Flamme, [Beflügelt] Flame [Winged]	um around	1967	Guss zu Lebzeiten casting at lifetime	Bronze	44	16	10	Privatsammlung private collection
415	1486	Flamme, [Beflügelt] Flame [Winged]	um around	1967	Guss zu Lebzeiten casting at lifetime	Bronze	44	16	10	Privatsammlung private collection
416	1182	Stele		1968	Holzskulptur wooden sculpture	Weide willow	200	18,5	16	Nachlass Estate L.S.

Verzeichnis der Skulpturen

#	WKNr.	Titel Title	< Entstehung	Origin	> Kategorie Category	Details	H	B	T D	Provenienz Provenance
417	1189	Kontrapunkt Counterpoint		1968	Holzskulptur wooden sculpture		29	9	2,5	Nachlass Estate L.S.
418	1190	Formation II		1968	Holzskulptur wooden sculpture	Eiche oak	48	24	9,5	Nachlass Estate L.S.
419	1191	Perpetuum		1968	Holzskulptur wooden sculpture	Eiche oak	56			unklarer Verbleib location unclear
420	1193	Plankton	um around	1968	Holzskulptur wooden sculpture	Kirschbaum cherrytree	107			unklarer Verbleib location unclear
421	1194	Einhorn Unicorn		1968	Holzskulptur wooden sculpture	Birke birch	227			Privatsammlung private collection
422	1195	Verhüllt Veiled		1968/69	Holzskulptur wooden sculpture	Nussbaum nut tree	95	23	23	öffentlicher Ort public place
423	1196	[ohne Titel untitled]	um around	1968	Holzskulptur wooden sculpture		103	40	23	Nachlass Estate L.S.
424	1198	[ohne Titel untitled]	um around	1968	Holzskulptur wooden sculpture					unklarer Verbleib location unclear
425	1199	[ohne Titel untitled]	um around	1968	Holzskulptur wooden sculpture					unklarer Verbleib location unclear
426	1202	Der Schrei The scream		1968	Holzskulptur wooden sculpture	Birke birch	91	19	16	Nachlass Estate L.S.
427	1203	Nike, Terpsychore		1968	Holzskulptur wooden sculpture		46	24	0	Nachlass Estate L.S.
428	1204	[ohne Titel untitled]	um around	1968	Holzskulptur wooden sculpture	Inn-Eiche Inn-oak	36			Nachlass Estate L.S.
429	1207	[ohne Titel untitled]	um around	1968	Holzskulptur wooden sculpture					unklarer Verbleib location unclear
430	1397	Kleine Kantate Little Cantata		1968	Holzskulptur wooden sculpture	Nussbaum nut tree	25			unklarer Verbleib location unclear
431	1398	Offene Form Open shape		1968	Holzskulptur wooden sculpture	Nussbaum nut tree	35,5	20	20,8	Privatsammlung private collection
432	1399	Andromeda		1968	Steinskulptur stone sculpture	Granit granite	40			unklarer Verbleib location unclear
433	1400	Säule Pillar		1968	Holzskulptur wooden sculpture	Apfelbaum apple tree	103			unklarer Verbleib location unclear
434	1442	[ohne Titel untitled]	Ende late	1960	er s Holzskulptur wooden sculpture		47	15	10	Nachlass Estate L.S.
435	1197	Beflügelt Inspired		1969	Holzskulptur wooden sculpture	Nussbaum nut tree				unklarer Verbleib location unclear

Verzeichnis der Skulpturen

#	WKNr.	Titel Title	< Entstehung	Origin	> Kategorie Category	Details	H	B	T D	Provenienz Provenance
436	1208	Das Tor The Gate		1969	Holzskulptur wooden sculpture	Eiche oak	29	46		Nachlass Estate L.S.
437	1210	Lyra		1969	Holzskulptur wooden sculpture	Eiche oak	30			Privatsammlung private collection
438	1211	Befreite Form Released form		1969	Holzskulptur wooden sculpture	Nussbaum nut tree	32			Privatsammlung private collection
439	1213	Traumschwingen Dream on wings		1969	Holzskulptur wooden sculpture	Nussbaum nut tree	45	43	19	Privatsammlung private collection
440	1214	Memorial		1969	Holzskulptur wooden sculpture	Inn-Eiche Inn-oak	51			Museum, Sammlung museum, collection
441	1215	Zeichen Sign		1969	Holzskulptur wooden sculpture	Nussbaum nut tree	56	15	9	Nachlass Estate L.S.
442	1216	Schwarze Flamme Black flame		1969	Holzskulptur wooden sculpture	Inn-Eiche Inn-oak	215	65	30	Privatsammlung private collection
443	1217	Staffelung Graduated		1969/70	Holzskulptur wooden sculpture	Inn-Eiche Inn-oak	56,5	8,5	5	Museum, Sammlung museum, collection
444	1219	Ariadne	um around	1969	Holzskulptur wooden sculpture	Olivenholz olive tree	49	8	6	Privatsammlung private collection
445	1401	Kaskade Cascade		1969	Holzskulptur wooden sculpture	Inn-Eiche Inn-oak	89			Privatsammlung private collection
446	1524	Grabstein Margarethe von Rintelen Tombstone Margarethe von Rintelen		1969	Steinskulptur stone sculpture	Porphyr porphyry				Privatsammlung private collection
447	1476	[ohne Titel untitled]	um around	1969	Holzskulptur wooden sculpture		54	11	5,5	Privatsammlung private collection
448	1235	[ohne Titel untitled]	um around	1969	Guss zu Lebzeiten casting at lifetime	Bronze	54	11	5,5	Privatsammlung private collection
449	1212	Karawane Caravan		1969	Holzskulptur wooden sculpture	Eiche oak	44	44	10	Nachlass Estate L.S.
450	1439	Karawane Caravan		1969	Guss zu Lebzeiten casting at lifetime	Bronze	44	44	10	Nachlass Estate L.S.
451	1188	Eos	um around	1970	Holzskulptur wooden sculpture	Linde linden	260			Privatsammlung private collection
452	1192	Durchbrochen Perforated		1970	Holzskulptur wooden sculpture	Inn-Eiche Inn-oak	85			Privatsammlung private collection
453	1221	Sole Meditationsscheibe		1970	Holzskulptur wooden sculpture	Eiche oak	40	50	9	Privatsammlung private collection
454	1222	Menetekel Menetecele		1970	Holzskulptur wooden sculpture	Inn-Eiche Inn-oak	52	13	7	Nachlass Estate L.S.

Verzeichnis der Skulpturen

#	WKNr.	Titel Title	< Entstehung	Origin	> Kategorie Category	Details	H	B	T D	Provenienz Provenance
455	1223	Sesam Sesame		1970	Holzskulptur wooden sculpture	Eiche oak	57	55		unklarer Verbleib location unclear
456	1224	Pharao		1970	Holzskulptur wooden sculpture		73			unklarer Verbleib location unclear
457	1225	Durchbrochen Perforated		1970	Holzskulptur wooden sculpture	Inn-Eiche Inn-oak	85			Privatsammlung private collection
458	1226	Gipfel Summit		1970	Holzskulptur wooden sculpture	Inn-Eiche Inn-oak	198			öffentlicher Ort public place
459	1228	Undine		1970/71	Holzskulptur wooden sculpture	Birke birch	257			unklarer Verbleib location unclear
460	1229	Sendung Sending	um around	1970	Holzskulptur wooden sculpture	Inn-Eiche Inn-oak	38	23	12	Nachlass Estate L.S.
461	1230	[ohne Titel untitled]	um around	1970	Holzskulptur wooden sculpture	Inn-Eiche Inn-oak	42,5	40	32	Nachlass Estate L.S.
462	1231	[ohne Titel untitled]	um around	1970	Holzskulptur wooden sculpture		29,5	14		Nachlass Estate L.S.
463	1232	[ohne Titel untitled]	um around	1970	Holzskulptur wooden sculpture		25	22		Nachlass Estate L.S.
464	1233	[ohne Titel untitled]	um around	1970	Holzskulptur wooden sculpture		51			Nachlass Estate L.S.
465	1234	[ohne Titel untitled]	um around	1970	Holzskulptur wooden sculpture		58	46		Nachlass Estate L.S.
466	1236	Radar		1970	Holzskulptur wooden sculpture	Inn-Eiche Inn-oak	22			Privatsammlung private collection
467	1412	Loslösung Detachment	um around	1970	Holzskulptur wooden sculpture	Inn-Eiche Inn-oak	94			unklarer Verbleib location unclear
468	1511	[ohne Titel untitled]	um around	1970	Holzskulptur wooden sculpture					unklarer Verbleib location unclear
469	1512	[ohne Titel untitled]	um around	1970	Holzskulptur wooden sculpture		46	10	9	Nachlass Estate L.S.
470	1402	Gordisch Gordian		1970	Holzskulptur wooden sculpture	Nussbaum nut tree	29	20	12	unklarer Verbleib location unclear
471	1483	Gordisch Gordian		1970	Guss zu Lebzeiten casting at lifetime	Bronze	29	20	12	Privatsammlung private collection
472	1147	Verschlungen Entangled		1971	Holzskulptur wooden sculpture	Inn-Eiche Inn-oak	76	25	6	Nachlass Estate L.S.
473	1238	Empfang Recipience		1971	Holzskulptur wooden sculpture	Birnbaum pear tree	24			Privatsammlung private collection

Verzeichnis der Skulpturen

#	WKNr.	Titel Title	< Entstehung	Origin	> Kategorie Category	Details	H	B	T D	Provenienz Provenance
474	1239	[ohne Titel untitled]		1971	Holzskulptur wooden sculpture	Inn-Eiche Inn-oak	26			Privatsammlung private collection
475	1240	Letzte Rose Last rose		1971	Holzskulptur wooden sculpture	Nussbaum nut tree	24	16	21	Privatsammlung private collection
476	1241	Sturmgebeugt Storm-bent		1971	Holzskulptur wooden sculpture	Nussbaum nut tree	55			Nachlass Estate L.S.
477	1242	Aufrecht Upright		1971/72	Holzskulptur wooden sculpture	Inn-Eiche Inn-oak	60,5	12,5	6	Nachlass Estate L.S.
478	1243	[ohne Titel untitled]		1971	Holzskulptur wooden sculpture	Eiche oak	77			unklarer Verbleib location unclear
479	1244	Pfauenauge Peacock's Eye		1971	Holzskulptur wooden sculpture	Inn-Eiche Inn-oak	120	25	15	Nachlass Estate L.S.
480	1245	Quelle, Geisir Source, Geyser		1971	Holzskulptur wooden sculpture	Nussbaum nut tree	190			unklarer Verbleib location unclear
481	1247	[ohne Titel untitled]	um around	1971	Holzskulptur wooden sculpture		46,8	10,5	7	Nachlass Estate L.S.
482	1248	Wandlung Change		1971	Holzskulptur wooden sculpture	Birnbaum pear tree	209	25	25	Nachlass Estate L.S.
483	1249	Fabel Fable		1971/72	Holzskulptur wooden sculpture	Birnbaum pear tree	192	75	70	öffentlicher Ort public place
484	1251	Schutz, Mantel Shelter, Sheath		1971	Holzskulptur wooden sculpture	Nussbaum nut tree	59			unklarer Verbleib location unclear
485	1252	Ehre den Berg Hail the Mountain	um around	1971	Holzskulptur wooden sculpture	Inn-Eiche Inn-oak	64			unklarer Verbleib location unclear
486	1254	Rondo		1971/72	Holzskulptur wooden sculpture	Mirabelle mirabelle tree	45,6	18	17	Nachlass Estate L.S.
487	1255	Dahinfließend Floating along		1971	Holzskulptur wooden sculpture	Inn-Eiche Inn-oak	19,4	36	5,3	Nachlass Estate L.S.
488	1403	Auf den Klippen On the Cliffs		1971	Holzskulptur wooden sculpture	Eiche oak	77			Privatsammlung private collection
489	1404	Kontakt Contact		1971	Holzskulptur wooden sculpture	Inn-Eiche Inn-oak	130			unklarer Verbleib location unclear
490	1250	Norne Norn		1971/72	Holzskulptur wooden sculpture	Eiche oak	263			Museum, Sammlung museum, collection
491	1441	Norne Norn		1971/72	Guss zu Lebzeiten casting at lifetime	Bronze	263			öffentlicher Ort public place
492	1220	[ohne Titel untitled]	Anfang early	1970	er s Holzskulptur wooden sculpture	Eiche oak	280	48,5	55	öffentlicher Ort public place

Verzeichnis der Skulpturen

#	WKNr.	Titel Title	< Entstehung	Origin	> Kategorie Category	Details	H	B	T D	Provenienz Provenance
493	1257	Najade Naiad		1972	Holzskulptur wooden sculpture	Inn-Eiche Inn-oak	25	13	6	Privatsammlung private collection
494	1258	Rondo		1972	Holzskulptur wooden sculpture	Mirabelle mirabelle tree	30			Privatsammlung private collection
495	1259	Schatten Shadow		1972	Holzskulptur wooden sculpture	Inn-Eiche Inn-oak	41	20	13	Nachlass Estate L.S.
496	1260	Woge, Wasserlauf Wave, Stream		1972	Holzskulptur wooden sculpture	Eiche oak	48	58		Privatsammlung private collection
497	1261	Dreiflammig [Der Berg] Three-flamed [Mountain		1972	Holzskulptur wooden sculpture	Nussbaum nut tree	52			Privatsammlung private collection
498	1262	[Emporwachsend Rising]		1972	Holzskulptur wooden sculpture	Inn-Eiche Inn-oak	58	18	7,5	Nachlass Estate L.S.
499	1263	Woge Wave	um around	1972	Guss zu Lebzeiten casting at lifetime	Bronze	11	17,5	12,5	Nachlass Estate L.S.
500	1265	Der Berg Mountain		1972	Holzskulptur wooden sculpture	Nussbaum nut tree	52			unklarer Verbleib location unclear
501	1266	[ohne Titel untitled]	um around	1972	Holzskulptur wooden sculpture					unklarer Verbleib location unclear
502	1268	Euphorion		1972	Holzskulptur wooden sculpture	Inn-Eiche Inn-oak	95	67	30	Nachlass Estate L.S.
503	1407	Palaver		1972	Holzskulptur wooden sculpture	Inn-Eiche Inn-oak	29	10		unklarer Verbleib location unclear
504	1408	Verstrickung Entanglement		1972/73	Holzskulptur wooden sculpture	Linde linden	33			unklarer Verbleib location unclear
505	1409	Strom Big river		1972	Holzskulptur wooden sculpture	Inn-Eiche Inn-oak	37	21		unklarer Verbleib location unclear
506	1410	Jonas		um 1972	Holzskulptur wooden sculpture	Inn-Eiche Inn-oak	175			unklarer Verbleib location unclear
507	1468	Traum Dream		1972	Holzskulptur wooden sculpture	Eiche oak	50			unklarer Verbleib location unclear
508	1269	Verflechtung Interweaving		1973	Steinskulptur stone sculpture	Alabaster	20			unklarer Verbleib location unclear
509	1270	[ohne Titel untitled]		1973	Holzskulptur wooden sculpture	Holunder elder tree	35			unklarer Verbleib location unclear
510	1271	Fingals Höhle Fingal's cave		1973	Holzskulptur wooden sculpture	Inn-Eiche Inn-oak	137	105	80	Privatsammlung private collection
511	1272	[ohne Titel untitled]	um around	1973	Holzskulptur wooden sculpture	Inn-Eiche Inn-oak				unklarer Verbleib location unclear

Verzeichnis der Skulpturen

#	WKNr.	Titel Title	< Entstehung	Origin	> Kategorie Category	Details	H	B	T D	Provenienz Provenance
512	1286	Geste Gesture		1973	Holzskulptur wooden sculpture	Inn-Eiche Inn-oak	55	30		Nachlass Estate L.S.
513	1348	Pans Abschied, Ikarus Pan's farewell		1973	Holzskulptur wooden sculpture	Inn-Eiche Inn-oak	143	92		Privatsammlung private collection
514	1411	Begegnung Encounter		1973	Holzskulptur wooden sculpture	Buche beech	80			unklarer Verbleib location unclear
515	1466	Begegnung Encounter		1973	Holzskulptur wooden sculpture	Inn-Eiche Inn-oak	130			unklarer Verbleib location unclear
516	1253	Vielarmig Multi-armed		1974	Holzskulptur wooden sculpture	Inn-Eiche Inn-oak	225			unklarer Verbleib location unclear
517	1273	Woodoo Woodoo, Maske Woodoo wodoo, Mask		1974	Holzskulptur wooden sculpture	Inn-Eiche Inn-oak	38,5			Nachlass Estate L.S.
518	1274	Orkan, [Moloch] Hurricane, [Behemoth]		1974	Holzskulptur wooden sculpture	Inn-Eiche Inn-oak	49	55	43	unklarer Verbleib location unclear
519	1275	Atoll		1974	Holzskulptur wooden sculpture	Eiche oak	56	41	35	Nachlass Estate L.S.
520	1276	Der Verborgene The hidden one		1974	Holzskulptur wooden sculpture	Inn-Eiche Inn-oak	160			unklarer Verbleib location unclear
521	1278	[ohne Titel untitled]		1974	Holzskulptur wooden sculpture	Inn-Eiche Inn-oak				unklarer Verbleib location unclear
522	1279	Flügel, Aufsteigend Wings, Rising		1974/75	Holzskulptur wooden sculpture	Inn-Eiche Inn-oak	46	46	18	Nachlass Estate L.S.
523	1280	Geheimnis Secret	um around	1974	Holzskulptur wooden sculpture					unklarer Verbleib location unclear
524	1281	Verlassen Abandoned	um around	1974	Holzskulptur wooden sculpture		158	30	30	Nachlass Estate L.S.
525	1282	Fanal		1974	Holzskulptur wooden sculpture	Inn-Eiche Inn-oak	82			Privatsammlung private collection
526	1283	Botschaft Message		1974	Holzskulptur wooden sculpture	Nussbaum nut tree	40			unklarer Verbleib location unclear
527	1301	Athene		1974	Holzskulptur wooden sculpture	Nussbaum nut tree	19	13	7,5	Nachlass Estate L.S.
528	1459	Schroffen Rocky cliff		1974	Holzskulptur wooden sculpture	Eiche oak	85			unklarer Verbleib location unclear
529	1462	Mantel Sheath		1974	Holzskulptur wooden sculpture	Nussbaum nut tree	75			unklarer Verbleib location unclear
530	1565	Der Blick The gaze	um around	1974	Holzskulptur wooden sculpture		200			unklarer Verbleib location unclear

Verzeichnis der Skulpturen

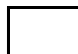
#	WKNr.	Titel Title	< Entstehung Origin >	Kategorie Category	Details	H	B	T D	Provenienz Provenance	
531	1181	[ohne Titel untitled]	um around	1975	Steinskulptur stone sculpture	Granit granite	65	19	13	Nachlass Estate L.S.
532	1284	Doppelt, Zwillinge Double, Twins		1975	Steinskulptur stone sculpture	Alabaster	32	20		Nachlass Estate L.S.
533	1285	Muschel Shell		1975	Holzskulptur wooden sculpture	Eiche oak	52	37	37	Privatsammlung private collection
534	1287	Serengeti		1975	Holzskulptur wooden sculpture		90	80		unklarer Verbleib location unclear
535	1289	Entstehung Genesis		1975	Steinskulptur stone sculpture	Granit granite	155	60	40	öffentlicher Ort public place
536	1290	Die Wand The wall	um around	1975	Holzskulptur wooden sculpture	Inn-Eiche Inn-oak	63	31	23	öffentlicher Ort public place
537	1291	Schaukel Swing	um around	1975	Holzskulptur wooden sculpture		49,5	27	33,8	Museum, Sammlung museum, collection
538	1292	[ohne Titel untitled]	um around	1975	Holzskulptur wooden sculpture					unklarer Verbleib location unclear
539	1293	[ohne Titel untitled]	um around	1975	Holzskulptur wooden sculpture		31	34		Nachlass Estate L.S.
540	1413	Aufsteiger, Aufsteigender Climber, Ascending man		1975	Holzskulptur wooden sculpture		46			unklarer Verbleib location unclear
541	1437	[Die Welle] [Wave]		1970	er s Holzskulptur wooden sculpture					Privatsammlung private collection
542	1471	[ohne Titel untitled]		1970	er s Steinskulptur stone sculpture	Tuffstein tuff stone	30	25	24	Privatsammlung private collection
543	1599	[ohne Titel untitled]	um around	1975	Holzskulptur wooden sculpture		19,2	12,5	8,5	Nachlass Estate L.S.
544	1600	[ohne Titel untitled]	um around	1975	Holzskulptur wooden sculpture		33,5	25	18	Nachlass Estate L.S.
545	1295	Kleine Berglandschaft Small mountainous landscape		1976	Holzskulptur wooden sculpture	Inn-Eiche Inn-oak	37	35,5		Nachlass Estate L.S.
546	1296	[ohne Titel untitled]		1976/77	Holzskulptur wooden sculpture	Inn-Eiche Inn-oak	153	58	35	öffentlicher Ort public place
547	1298	Lauda		1976/77	Holzskulptur wooden sculpture	Nussbaum nut tree	225	50	38	öffentlicher Ort public place
548	1300	[ohne Titel untitled]	um around	1976	Guss zu Lebzeiten casting at lifetime	Bronze	15,5	13,5	6	Nachlass Estate L.S.
549	1299	Argus		1977	Holzskulptur wooden sculpture	Inn-Eiche Inn-oak	22,5	20		Nachlass Estate L.S.

Verzeichnis der Skulpturen

#	WKNr.	Titel Title	< Entstehung	Origin	> Kategorie Category	Details	H	B	T D	Provenienz Provenance
550	1302	Zitadelle Citadel		1977	Holzskulptur wooden sculpture	Inn-Eiche Inn-oak	19	18		unklarer Verbleib location unclear
551	1303	Gehäuse Enclosure		1977	Holzskulptur wooden sculpture	Inn-Eiche Inn-oak	20,5	11,5	8	Nachlass Estate L.S.
552	1304	Fisch Fish		1977	Holzskulptur wooden sculpture	Inn-Eiche Inn-oak	25	24		Nachlass Estate L.S.
553	1305	Der Ruf The call		1977	Holzskulptur wooden sculpture	Birnbaum pear tree	430			zerstört destroyed
554	1415	Landschaft Landscape		1977	Holzskulptur wooden sculpture	Mahagoni mahogany	46			unklarer Verbleib location unclear
555	1416	Laokoon		1977	Holzskulptur wooden sculpture	Inn-Eiche Inn-oak	162	38	30	Privatsammlung private collection
556	1206	Belebte Säule		1978	Holzskulptur wooden sculpture		274	26	24	Nachlass Estate L.S.
557	1306	[ohne Titel untitled]		1978	Holzskulptur wooden sculpture					Privatsammlung private collection
558	1307	Schlangentanz Snake dance		1978	Holzskulptur wooden sculpture	Kirschbaum cherrytree	135			öffentlicher Ort public place
559	1417	Die Schlucht The Gorge		1978	Holzskulptur wooden sculpture	Esche ash tree	46			unklarer Verbleib location unclear
560	1418	Labyrinth		1978	Holzskulptur wooden sculpture	Eiche oak	50			unklarer Verbleib location unclear
561	1419	Verbunden Connected		1978	Steinskulptur stone sculpture		66			unklarer Verbleib location unclear
562	1473	[Hockend] [Crouching]	Ende late	1970	Steinskulptur stone sculpture	Granit granite	22	19	16	Privatsammlung private collection
563	1523	Flüchtlinge Refugees		1978	Holzskulptur wooden sculpture	Inn-Eiche Inn-oak	71			Privatsammlung private collection
564	1309	Galaxis Galaxy		1979	Holzskulptur wooden sculpture	Bergakazie mountain acacia	260	60	60	öffentlicher Ort public place
565	1312	Frauenportrait Woman's portrait	um around	1980	plastische Arbeit plastic work	Gips plaster	30			unklarer Verbleib location unclear
566	1472	[ohne Titel untitled]	um around	1980	Holzskulptur wooden sculpture	Mandarine tangerine tree	91	8	8	Privatsammlung private collection
567	1482	[ohne Titel untitled]	um around	1980	Holzskulptur wooden sculpture	Pappel poplar	63	8	8	Privatsammlung private collection
568	1484	[Katzen Cats]	um around	1980	Holzskulptur wooden sculpture	Inn-Eiche Inn-oak	70	25	15	Privatsammlung private collection

Verzeichnis der Skulpturen

#	WKNr.	Titel Title	< Entstehung Origin >	Kategorie Category	Details	H	B	T D	Provenienz Provenance
569	1589	[ohne Titel untitled]	um around 1980	Guss zu Lebzeiten casting at lifetime	Bronze	12	4,5	2	Nachlass Estate L.S.
570	1310	Gilgamesch Gilgamesh	um around 1980	Holzskulptur wooden sculpture	Föhre pine	320			Nachlass Estate L.S.
571	1480	Gilgamesch Gilgamesh	um around 1980	Guss posthum casting posthumously	Bronze	320			Museum, Sammlung museum, collection
572	1573	Gilgamesch Gilgamesh	um around 1980	Guss zu Lebzeiten casting at lifetime	Bronze	320			öffentlicher Ort public place
573	1311	Fata Morgana		1981 Holzskulptur wooden sculpture	Kirschbaum cherrytree	150,5	26	23	Museum, Sammlung museum, collection
574	1578	Afrikanisches Holz African wood	um around 1981	Holzskulptur wooden sculpture		65			unklarer Verbleib location unclear
575	1577	Afrikanisches Holz African wood	um around 1981	Guss zu Lebzeiten casting at lifetime	Bronze	65			Privatsammlung private collection
576	1294	Kamel und Nadelöhr The Camel and the eye of the needle	um around 1982/83	Steinskulptur stone sculpture	Granit granite	70			Nachlass Estate L.S.
577	1313	[ohne Titel untitled]	um around 1983	Holzskulptur wooden sculpture	Birke birch	120			unklarer Verbleib location unclear
578	1314	Eintracht Unity		1984 Steinskulptur stone sculpture	Marmor marble	92			unklarer Verbleib location unclear
579	1315	Sintflut Deluge		1986 Holzskulptur wooden sculpture	Inn-Eiche Inn-oak	20,4	15,6		Nachlass Estate L.S.
580	1316	Der Aussteiger The drop out		1988 Holzskulptur wooden sculpture	Bergkirsche mountain cherry	143	23	23	Nachlass Estate L.S.

 = Für diese Arbeiten ist im Anhang 2 eine Abbildung vorhanden.

Auf der Website www.louisestomps.de ist der Werkkatalog als HTML-Liste hinterlegt.
Unter *Werkkatalog* > *Online-Werkkatalog* können alle Abbildungen auf Bildschirmformat vergrößert werden.

#	WKNr.	Titel Title	< Entstehung Origin >	Kategorie Category	Details	H	B	T D	Provenienz Provenance
157	1047	Der Mahner The admonisher	1952/53	Steinskulptur stone sculpture	Marmor marble	36	13,5	9	Privatsammlung private collection

Beitrag zum internationalen Wettbewerb *Denkmal für den unbekannt politischen Gefangenen*. Siehe unter Literaturverzeichnis Nr. 012 auf Seite 16.



Die Gipsplastik war in der Ausstellung im *Haus am Waldsee* in Berlin im Januar 1952 zu sehen. Der weitere Verbleib ist nicht bekannt.

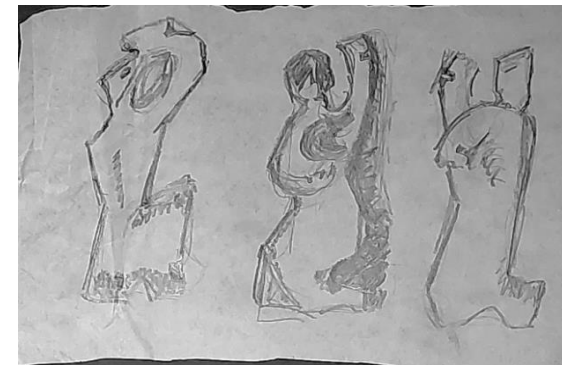
WKNr. 1117 (Gips)



WKNr. 1047 (Marmor)

Über den Verbleib der Marmorskulptur war Näheres lange nicht bekannt, bis sie zufällig während der Ausstellung "Der unbekannt politische Gefangene" im *Kunsthau Dahlem* auf einer Auktion für 16.500 € ersteigert wurde und als Leihgabe noch in dieser Ausstellung gezeigt werden konnte.

Darüber hinaus gibt es zwei graphische Skizzenblätter, durch die sich die Entwurfsarbeit noch besser nachvollziehen lässt:

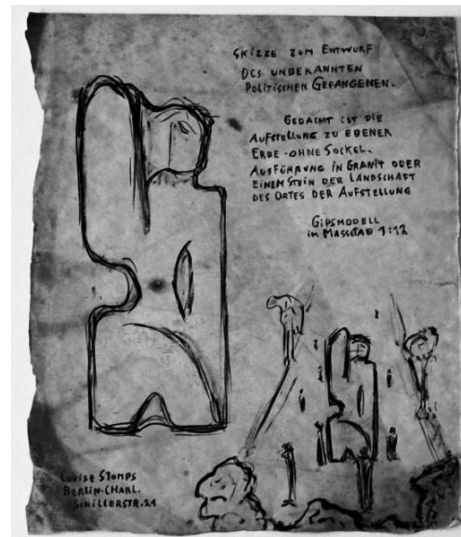


Werkkatalog Graphik Nr. 3254

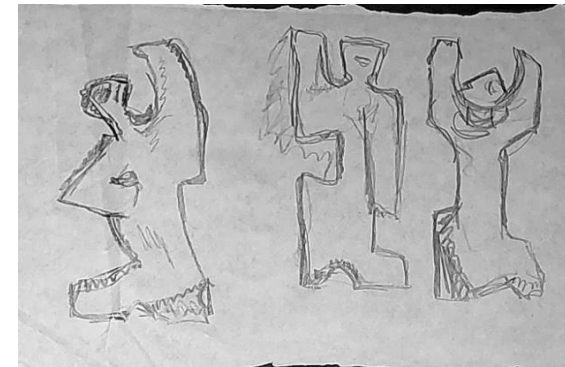
Zwei Entwurfsskizzen zum Denkmalentwurf befinden sich im Sammlungsbestand der Berlinischen Galerie:



Werkkatalog Graphik Nr. 3082



Werkkatalog Graphik Nr. 3083



Werkkatalog Graphik Nr. 3255



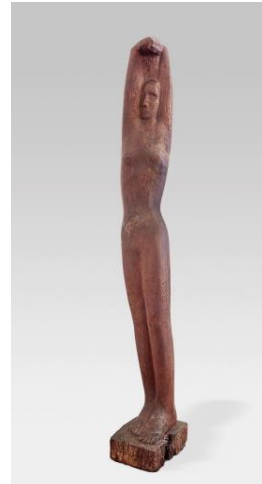
1-1585



2-1586



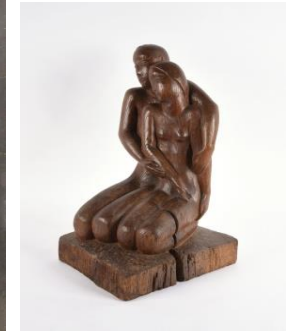
9-1594



11-1045



15-1083



21-1145



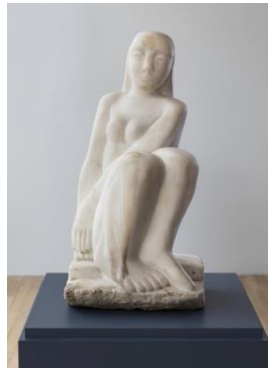
22-1150



23-1161



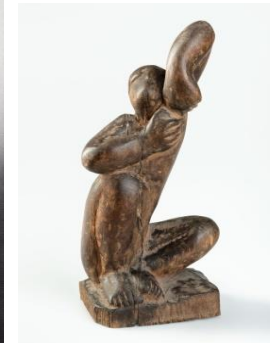
24-1209



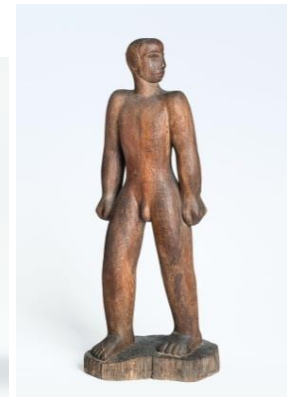
29-1267



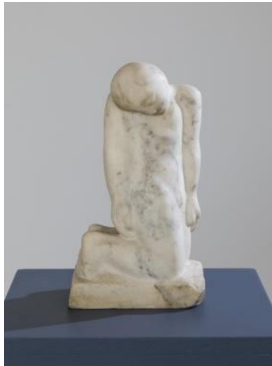
35-1455



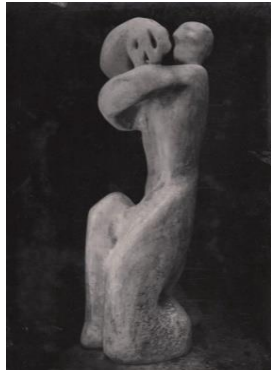
37-1277



38-1355



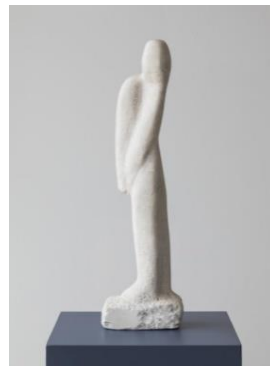
41-1478



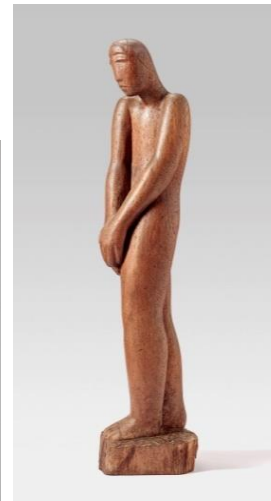
45-1090



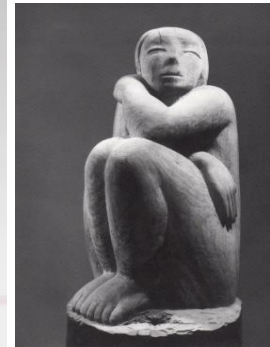
46-1475



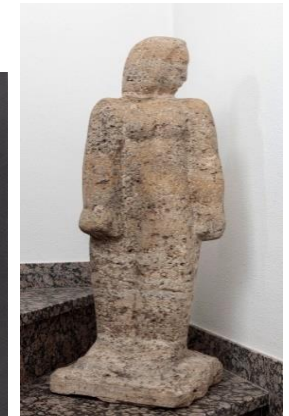
49-1288



50-1499



51-1510



52-1521



53-1532



58-1540



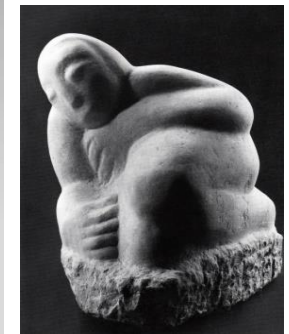
60-1543



63-1004



67-1542



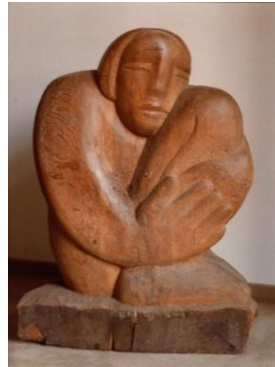
68-1546



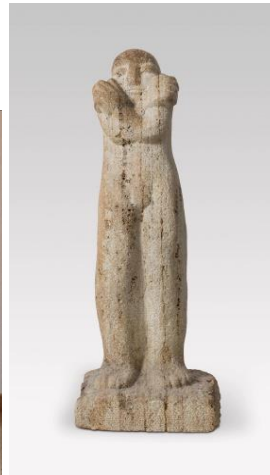
69-1548



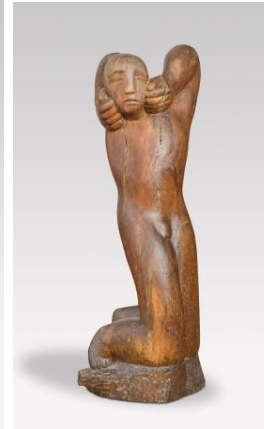
70-1549



71-1550



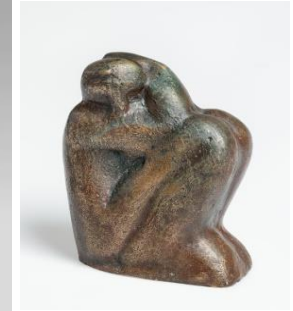
72-1551



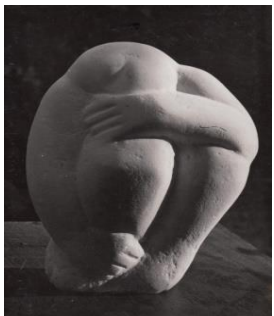
73-1552



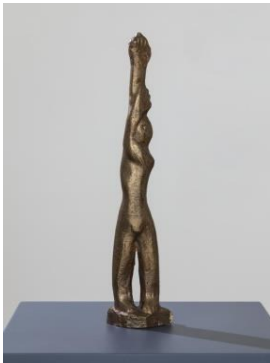
78-1558



80-1001



83-1545



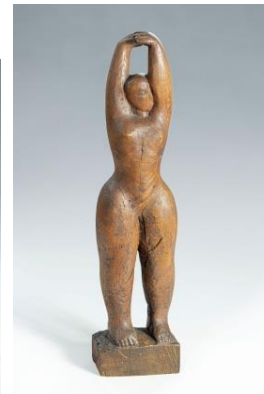
86-1547



88-1595



89-1218



90-1297



91-1491



95-1008



96-1009



103-1017



109-1021



115-1028



120-1308



121-1318



122-1395



123-1031



127-1039



131-1072



132-1112



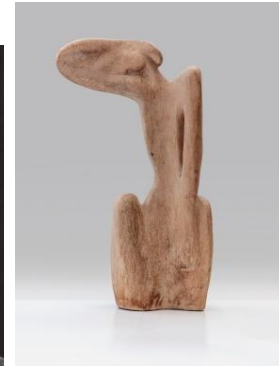
135-1326



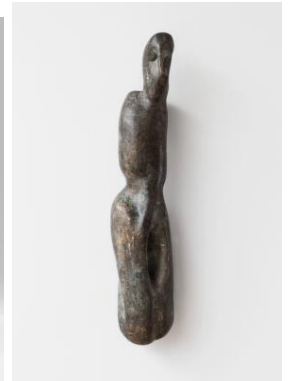
139-1036



142-1032



143-1044



148-1037



149-1046



153-1051



157-1047



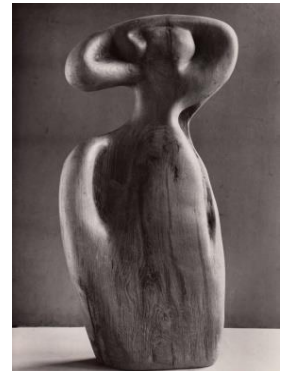
159-1052



160-1053



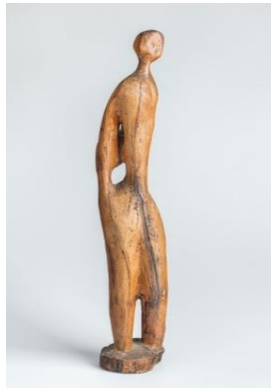
167-1058



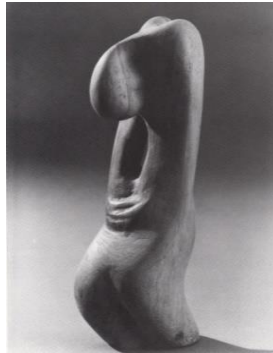
168-1059



172-1064



177-1405



178-1065



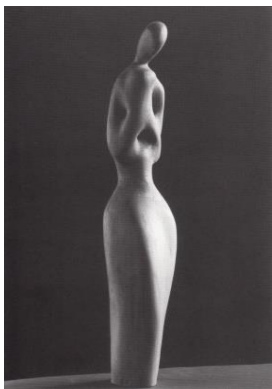
187-1100



197-1075



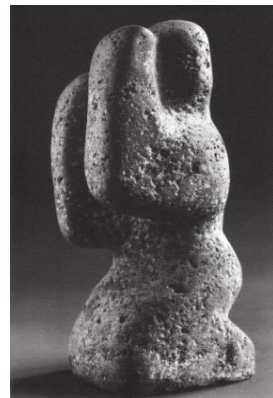
198-1414



199-1077



225-1357



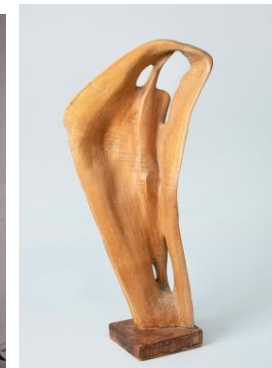
231-1091



232-1092



244-1104



250-1423



251-1102



253-1106



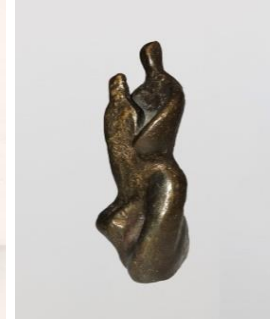
258-1114



259-1347



272-1118



278-1115



284-1127



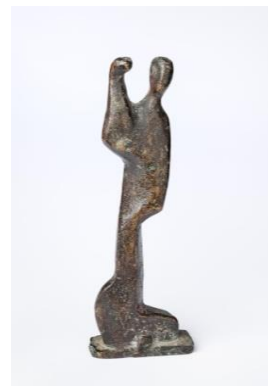
290-1146



301-1477



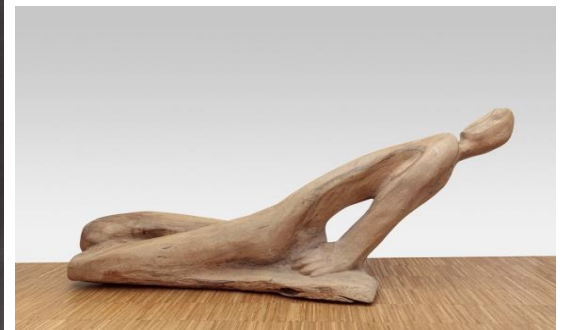
304-1502



308-1596



310-1135



312-1137



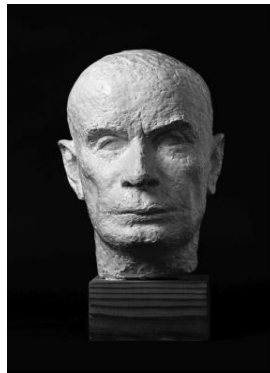
313-1138



314-1142



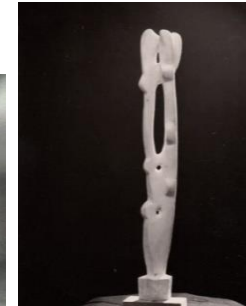
320-1134



322-1500



324-1563



334-1498



335-1569



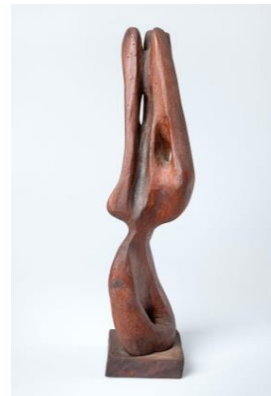
337-1111



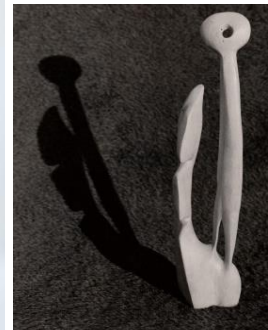
338-1144



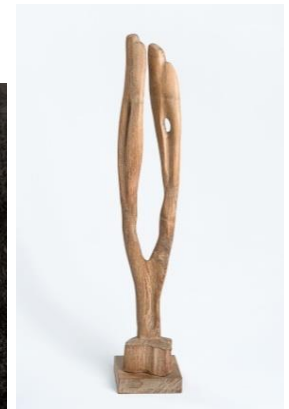
342-1152



345-1155



349-1496



351-1505



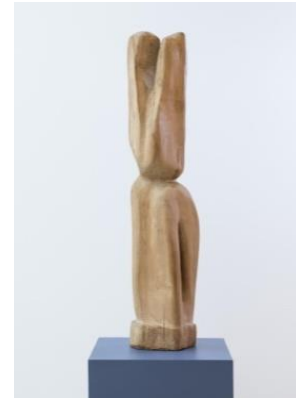
352-1506



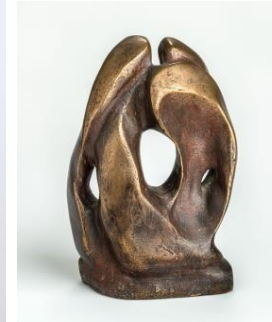
353-1507



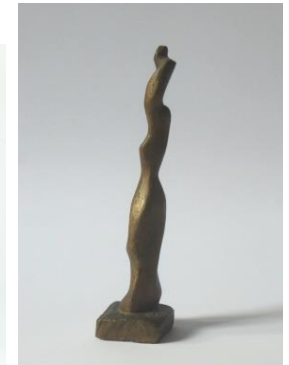
355-1509



358-1522



365-1440



367-1479



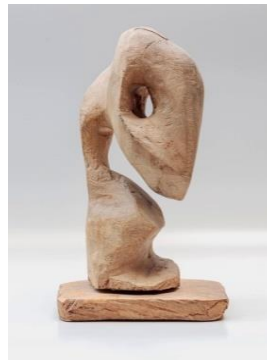
373-1159



375-1162



380-1167



381-1170



382-1171



389-1317



393-1169



394-1156



396-1200



399-1174



400-1175



402-1177



405-1180



407-1184



410-1187



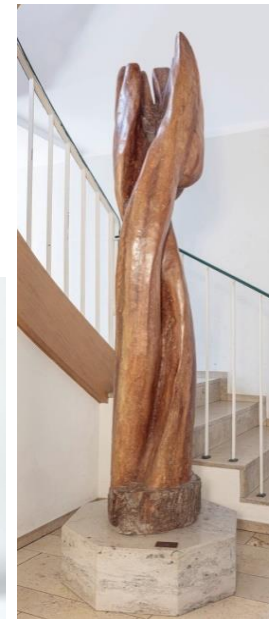
414-1201



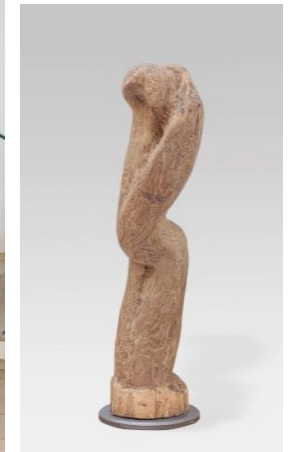
417-1189



418-1190



421-1194



422-1195



423-1196



426-1202



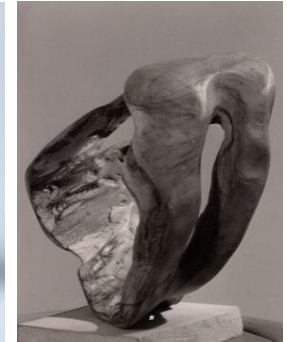
427-1203



431-1398



436-1208



438-1211



439-1213



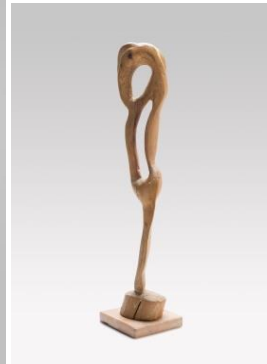
441-1215



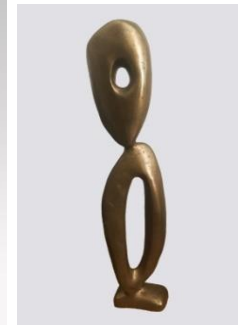
442-1216



443-1217



444-1219



448-1235



449-1212



451-1188



453-1221



458-1226



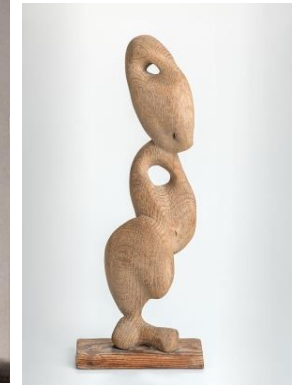
460-1229



461-1230



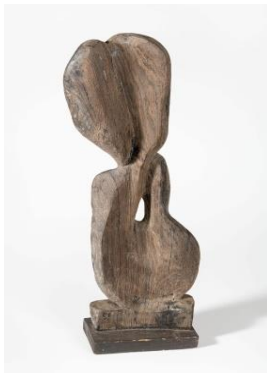
468-1511



469-1512



471-1483



472-1147



475-1240



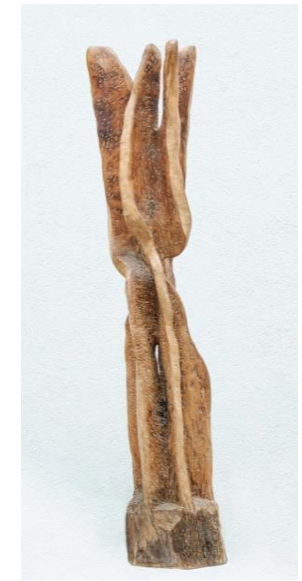
476-1241



479-1244



481-1247



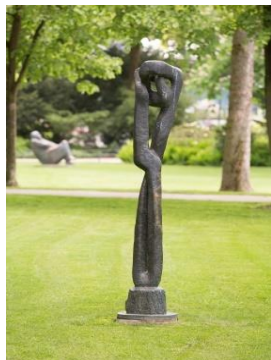
482-1248



483-1249



486-1254



491-1441



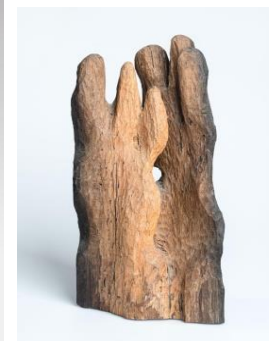
491-1441



493-1257



494-1258



495-1259



498-1262



502-1268



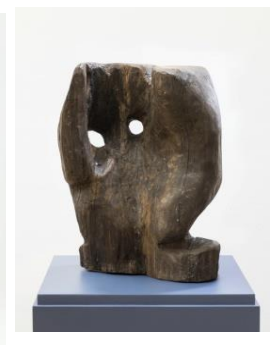
503-1407



510-1271



512-1286



517-1273



522-1279



527-1301



531-1181



533-1285



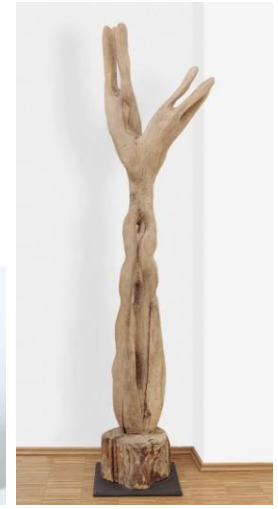
535-1289



537-1291



545-1295



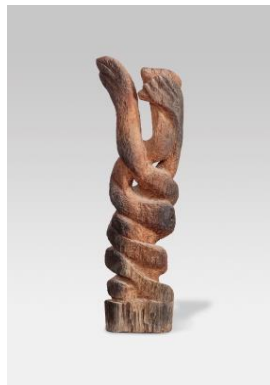
547-1298



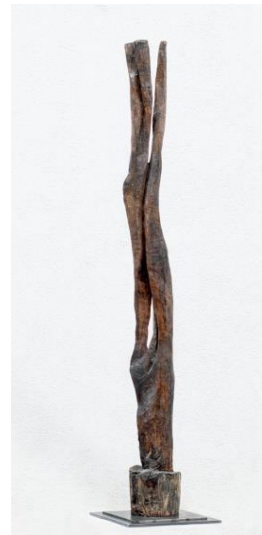
552-1304



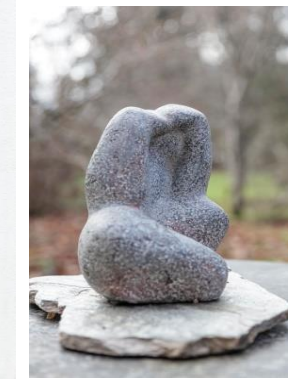
553-1305



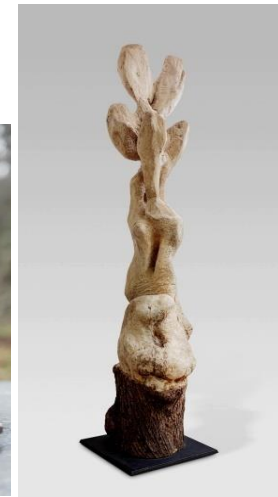
555-1416



556-1206



562-1473



564-1309



566-1472



567-1482



568-1484



573-1311



575-1577



576-1294



578-1314

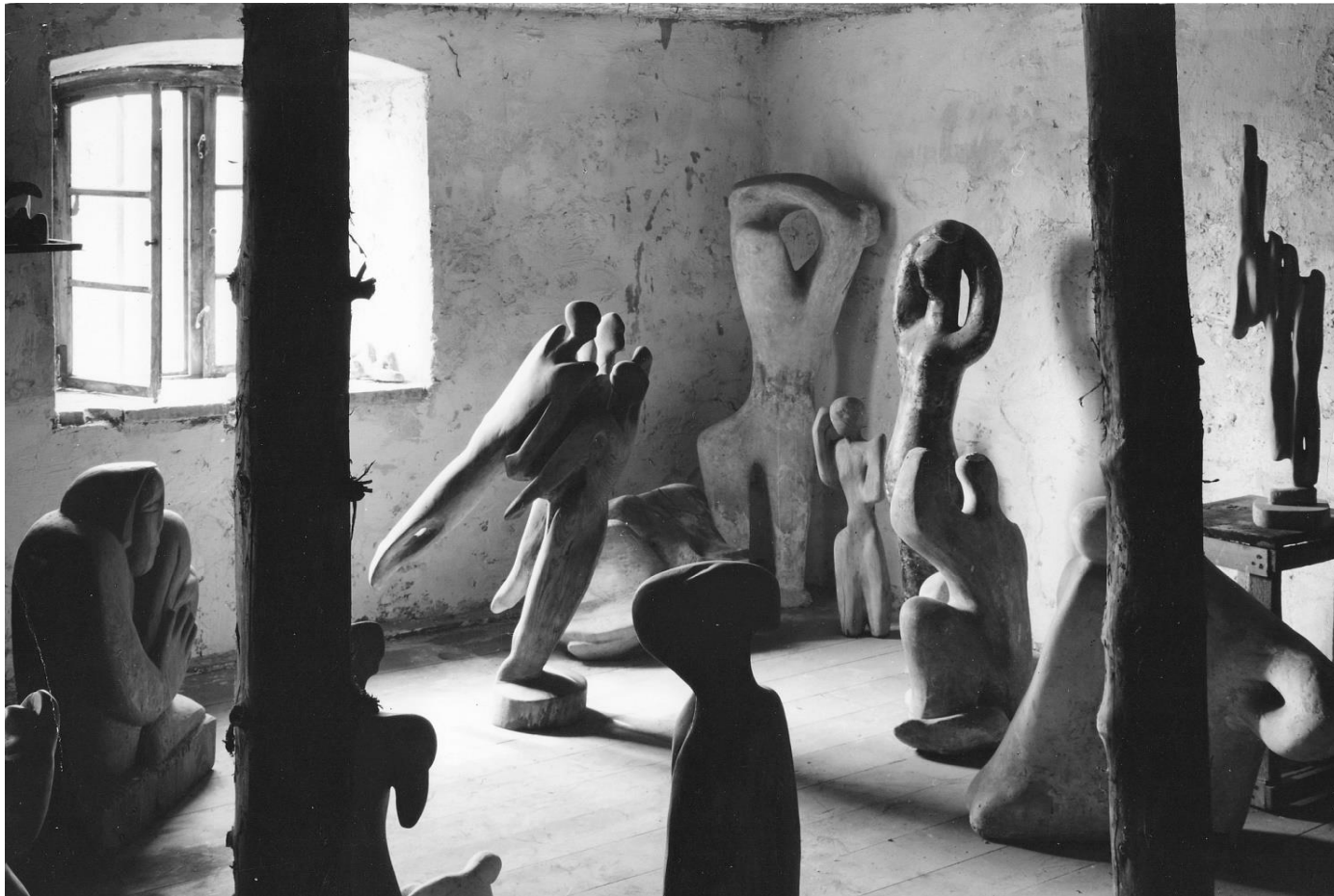


579-1315



580-1316

Alle Abbildungen zum Verzeichnis sind als HTML-Bildschirmansicht abrufbar über die Website www.louisestomps.de unter *Werkkatalog* > *Online-Werkkatalog* . Die Bilder lassen sich anklicken, in Bildschirmgröße öffnen und werden, sofern verfügbar, in Farbe dargestellt.



Im 'Ausstellungsraum' der Kumpfmühle, dem Wohn- und Atelierhaus von Louise Stomps von 1960 - 1988

Website: <https://www.louisestomps.de>

Online-Katalog unter Werkkatalog > Online-Werkkatalog

Fotonachweis:

Jörg P. Anders: 23

Kai-Annett Becker: 21, 46, 153, 160

Enric Duch: 2, 29, 41, 49, 86, 120, 148, 358, 517

Bernd Fickert: 22

Ewald Gnilka: 45, 51, 53, 68, 199

Friedhelm Hoffmann: 1, 37, 38, 80, 88, 89, 90, 91, 115, 121, 122, 127, 131, 132, 135, 139, 177, 197, 198, 250, 258, 284, 290, 308, 314, 337, 342, 345, 351, 355, 365, 375, 399, 400, 414, 417, 418, 423, 426, 427, 436, 441, 449, 460, 461, 469, 472, 476, 479, 482, 486, 495, 498, 502, 512, 522, 527, 531, 545, 552, 555, 556, 580

Ed Restle: 63

Harald Schätzlein: 95, 471, 568

Stefan Schiske: 157

Nik Schölzl: 380, 443

Martin Weiland: 55, 52, 67, 70, 72, 73, 78, 96, 109, 143, 159, 225, 253, 312, 313, 381, 389, 407, 410, 421, 422, 439, 442, 444, 451, 453, 475, 483, 491, 493, 494, 510, 533, 535, 597, 562, 564, 566, 567

© Nachlass Louise Stomps | Berlin, im Januar 2024



Foto: Friedhelm Hoffmann, Berlin

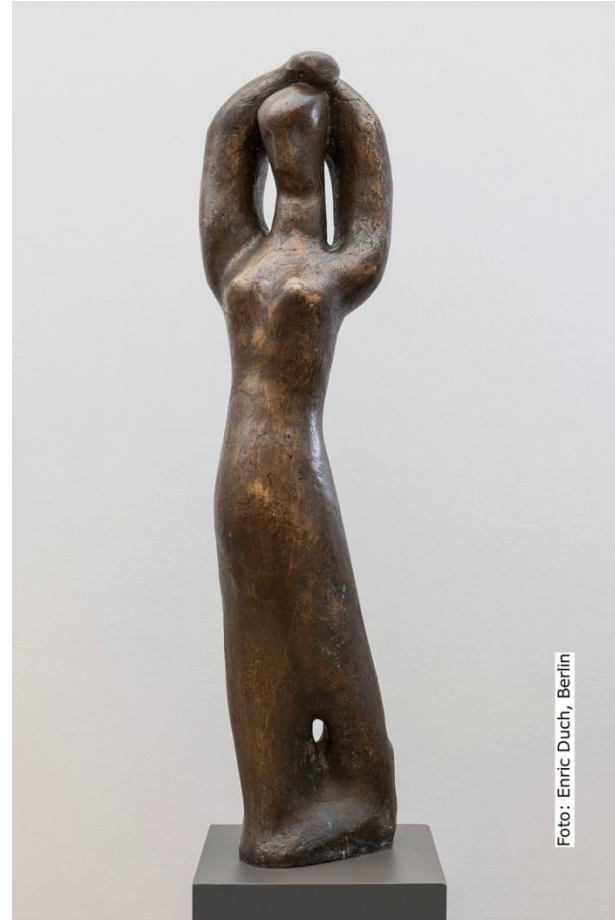


Foto: Enric Duch, Berlin

472 „Verschlungen“, 1971, Inn-Eiche, 76 x 25 x 6 | 120 „Göttin“, 1950, Bronze, 130 x 32 x 32